

ПРОЦЕДУРА ЗА РАД СА ЕКСЕЛ ШАБЛОНОМ ЗА УНОС ПОДАТАКА У УПИТНИКЕ О СТАЊУ ПРИРОДЕ

Excel шаблони „OB_01 opsti.xls“ до „OB_09 uticaji.xls“, служе за прикупљање података о стању природе од управљача заштићеног подручја.

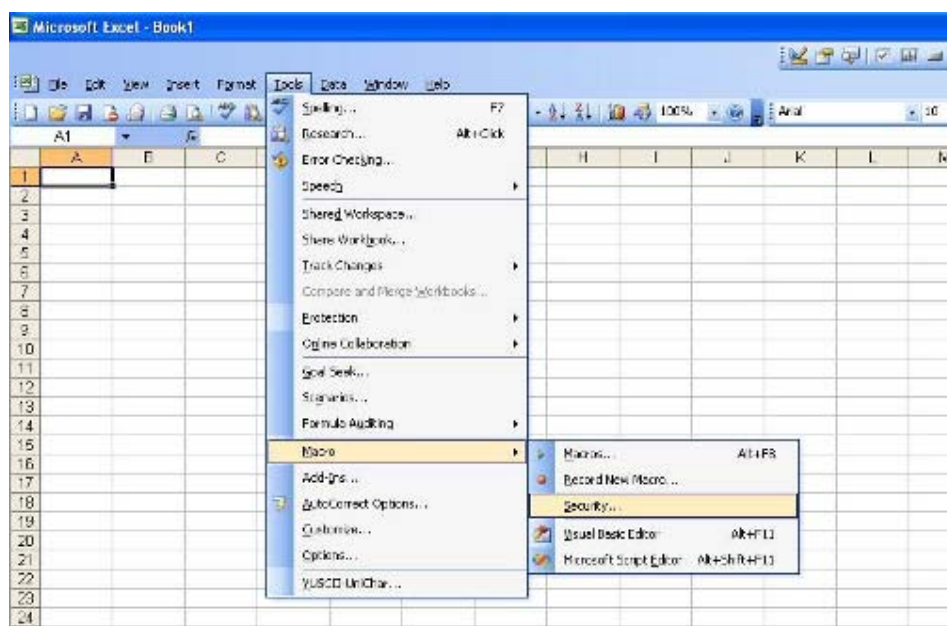
Датотеке су компатибилне и раде под MS Office пакетом верзије 2003 - 2010.

За правилан рад шаблона (упитника) неопходно је, у самом екселу, **допустити макрое**. Уколико ексел већ није у том смислу подешен (или нисте сигурни да ли јесте) неопходно га је подесити пре отварања упитника. У томе вам могу помоћи следећа објашњења:

Подешавање *excel-a*

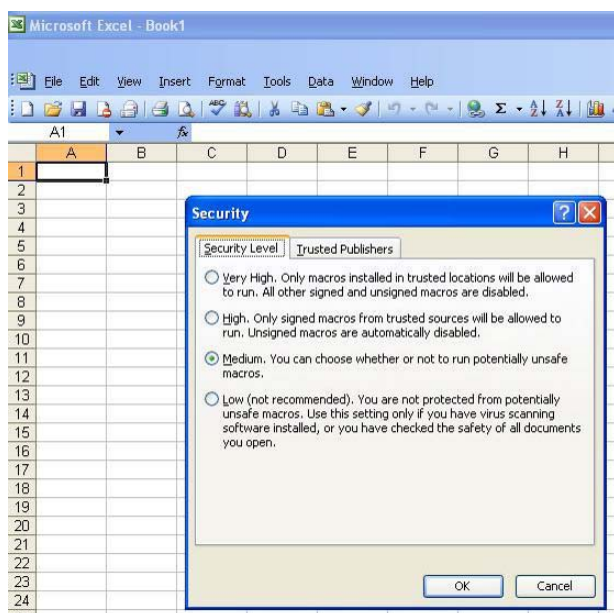
За рад са Microsoft Office EXCEL 2003

Отворите EXCEL и пронађите опцију **Tools/Macro/Security** као на слици 1



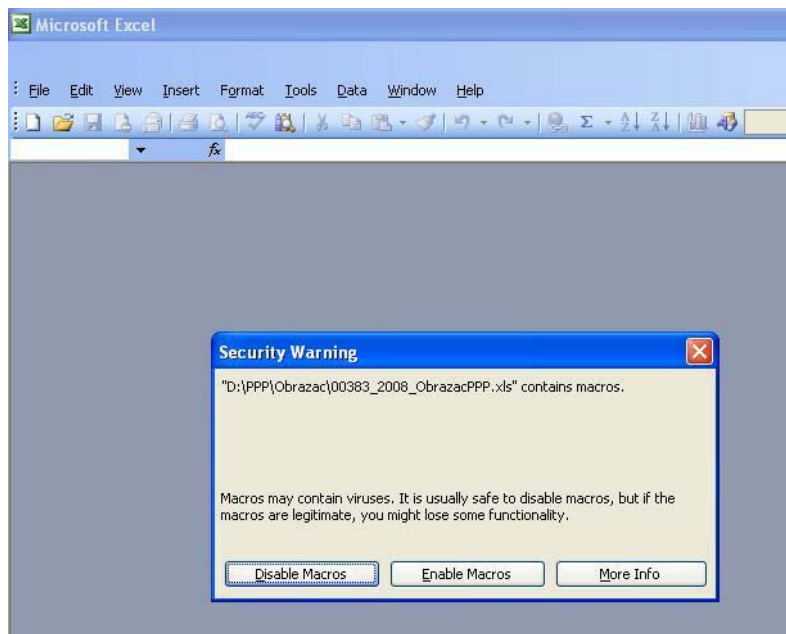
Слика 1

У прозору **Security**, на картици **Security Level** потврдите опцију **Medium** као на слици 2



Слика 2

Након тога сачувајте све измене и затворите EXCEL. Приликом следећег отварања EXCEL датотеке, приказаће се екран као на слици 3 и потребно је да увек одаберете опцију **Enable Macros**



Слика 3

За рад са Microsoft Office EXCEL 2007

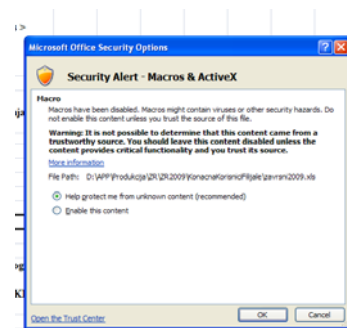
Ако је видљива линија испод "Toolbars"

'Security Warning Macros have been disabled' кликнути на 'Options' (слика 4)



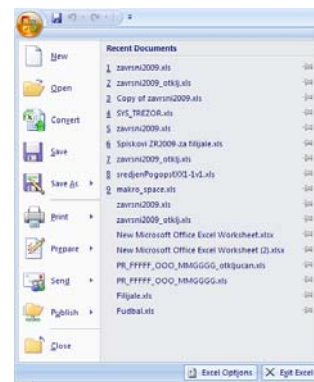
Слика 4

Чекирати избор на 'Enable this content' и потврдити на 'OK'.

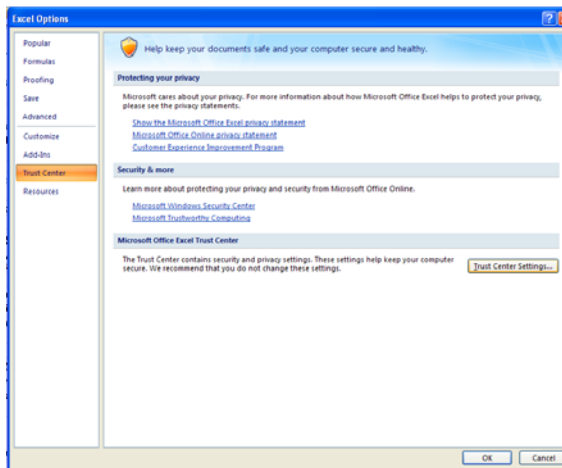


Ако није видљива линија испод 'Toolbars' : 'Security Warning Macros have been disabled'

Кликнути на дугме "Office Button" у левом горњем углу а затим на падајућем менију кликнути на дугме 'Excel Options' (доњи десни угао).



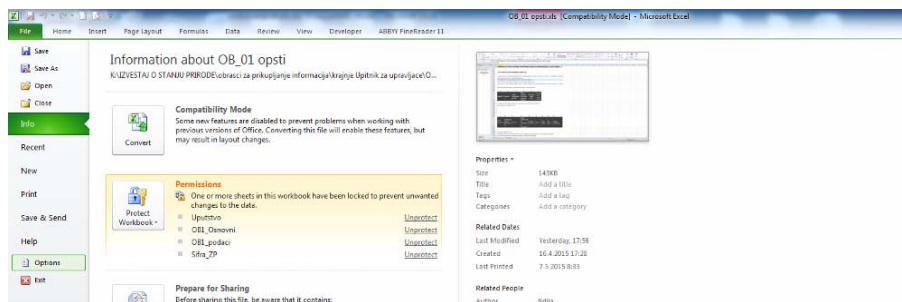
Из менија са леве стране изабере се **'Trust Center'** и кликнути на дугме **'Trust Center Settings'**.



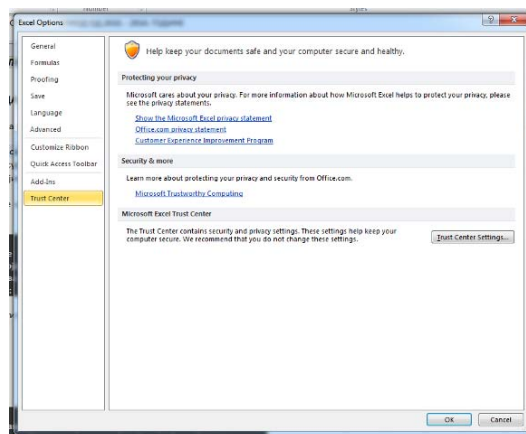
Изабрати са леве стране **'Macro settings'** и на понуђеном избору чекирати **'Enable all macros'**.

За рад са Microsoft Office EXCEL 2010

Кликнути на дугме **"File"** у левом горњем углу и на падајућем менију кликнути на дугме **'Options'**.

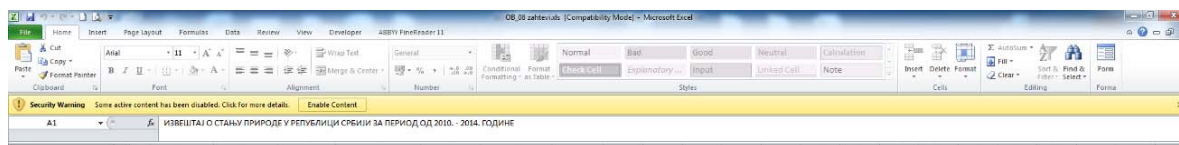


Из менија са леве стране изабере се **'Trust Center'** и кликнути на дугме **'Trust Center Settings'**.



Изабрати са леве стране **'Macro settings'** и на понуђеном избору чекирати **'Enable all macros'**.

Или одабрати: **disable all macros with notification** или **disable all macros except digitally signed macros** с тим што ће се код таквог подешавања приликом отварања образаца/упитника појавити линија испод **"Toolbars"** : **'Security Warning Macros have been disabled'**



Неопходно је кликнути на **'Enable content'**.