



Предео изузетних одлика
"КАЊИШКИ ЈАРАШИ"

ПРЕДЛОГ ЗА СТАВЉАЊЕ ПОД ЗАШТИТУ
КАО ЗАШТИЋЕНО ПОДРУЧЈЕ II КАТЕГОРИЈЕ





Полазећи од Средњорочног програма рада Покрајинског завода за заштиту природе за период од 2011. до 2015. године, Програма рада за 2012. и 2013. годину и члана 42. Закона о заштити природе („Службени гласник РС“, 36/09, 88/2010, 91/2010 – исправка и 14/2016) током 2012. и 2013. године се приступило изради предлога за заштиту комплекса слатина на подручју општине Кањижа, под радним називом „Капетански рит“. У поступку валоризације утврђено је да рибњак „Капетански рит“, који је у међувремену приватизован, није могуће укључити у заштићено подручје. По предлогу локалне самоуправе, назив подручја је промењен у „Кањишки јараши“, што је у складу са традиционалном наменом простора за испашу.

На основу члана 103. Закона о заштити природе послове заштите природе и природних добара која се целом или већим делом своје површине налазе на територији Аутономне покрајине Војводине, обавља Покрајински завод за заштиту природе.

Током валоризације утврђено је присуство природних вредности које задовољавају захтеве за формирање заштићеног подручја II категорије. Међутим, због економског значаја предметних пашњака за локалне заједнице четири околна насеља, на састанцима одржаним током 2013. године, локална самоуправа показала је заинтересованост за покретање поступка заштите на локалном нивоу. На основу законских овлашћења Покрајински завод за заштиту природе израдио је Студију заштите као стручно-документациону основу за успостављање заштите Предела изузетних одлика „Кањишки јараши“, као заштићеног подручја III категорије. Студија је била достављена Општинској управи Општине Кањижа, односно Министарству пољопривреде и заштите животне средине, ради доношења Одлуке о заштити Предела изузетних одлика „Кањишки јараши“. Дописом бр. 501-43/2015-И/а од 02.04.2015. године председник општине Кањижа је обавестио Завод да општина „није у могућности да одговори стручном и материјалном изазову који захтева успешно управљање“.

Током 2016. године, ЈП Палић-Лудаш, управљач заштићеним добрима на подручја Града Суботице и Општине Кањижа, изјаснио се заинтересованим да прихвати управљање предметним подручјем, које представља функционалну целину са подручјима којима управља. Након неопходног ажурирања Студије због измена у легислативи, Покрајински завод за заштиту природе доставља Студију заштите Покрајинском секретаријату за урбанизам и заштиту животне средине, као стручно-документациону основу за успостављање заштите Предела изузетних одлика „Кањишки јараши“, као заштићеног подручја II категорије.

Покрајински завод за заштиту природе
Нови Сад, 2017.

Директор

др Биљана Пањковић

Студија заштите :	ПРЕДЕО ИЗУЗЕТНИХ ОДЛИКА »КАЊИШКИ ЈАРАШИ« ПРЕДЛОГ ЗА СТАВЉАЊЕ ПОД ЗАШТИТУ КАО ЗАШТИЂЕНО ПОДРУЧЈЕ II КАТЕГОРИЈЕ
Обрађивач:	ПОКРАЈИНСКИ ЗАВОД ЗА ЗАШТИТУ ПРИРОДЕ
Синтеза:	Клара Сабадош, дипл. биолог др наука - туризмологија Јадранка Делић
Руководиоци:	Клара Сабадош, дипл. биолог др наука - туризмологија Јадранка Делић
Стручни тим :	Милка Бањац, дипл. правник - управљање и финансирање; Слободан Борчић, дипл. правник - управљање и финансирање; Тања Бошњак, дипл. инж. пољопривреде - хидролошке одлике, мере заштите; Ласло Галамбош, мастер еколог - иктиолошке одлике, мере заштите; др наука - туризмологија Јадранка Делић - одлике сисара и ловство мере заштите; Владимир Добретић, дипл. биолог - херпетолошке одлике, мере заштите; др наука – инжењерство заштите животне средине Весна Кицошев- мере заштите, одрживо коришћење; Ален Киш, дипл. инж. шумарства - шумска вегетација, мере заштите; Бојана Мајкић, дипл. туризмолог – туризам; Миленић Бојан, дипл. географ - клима, положај, геоморфолошке одлике; Ненад Михајловић, дипл. просторни планер – плански документи; Ранко Перић, дипл. биолог – флористичке и вегетацијске одлике; mr biol. sci. Наташа Пил - ентомолошке одлике, режими и мере заштите; Зоран Племић, дипл. инж. пољопривреде – педолошке одлике; Јасмина Предојевић, дипл. аналитичар зашт. жив. средине - фактори угрожавања; Клара Сабадош, дипл. биолог - предео; фактори угрожавања, вредновање, концепт, режими и мере заштите; Јелена Станишић, дипл. биолог – створене вредности; mr biol. sci. Никола Стојнић - орнитолошке одлике, мере и режими заштите; Вида Стојшић, дипл. биолог - режими и мере заштите;
Спољни сарадници:	Катарина Драгаш, дипл. еколог – границе, катастар, одрживо коришћење; Анамарија Камраш мастер студент геоинформатике – границе и опис граница; Ото Секереш студент управљања жив. сред.– орнитолошки и флористички подаци; mr biol. sci. Иштван Хуло – орнитолошки подаци
Компјутерска обрада:	Снежана Ђекић, административни техничар
Картографска обрада:	Драган Чалакић, геометар † Вукашин Карталовић, мастер еколог
Фотодокументација:	Из документације Завода
Директор :	др биолошке науке Биљана Пањковић

Нови Сад, 2017. година

САДРЖАЈ**ОБРАЗЛОЖЕЊЕ ПРЕДЛОГА ЗА ПОКРЕТАЊЕ ЗАШТИТЕ****I ИДЕНТИФИКАЦИОНА ЛИСТА 1**

I 1. НАЗИВ ЗАШТИЋЕНОГ ПОДРУЧЈА	1
I 2. ВРСТА ЗАШТИЋЕНОГ ПОДРУЧЈА	1
I 3. КАТЕГОРИЈА	1
I 4. КАТЕГОРИЈА ЗАШТИЋЕНОГ ПОДРУЧЈА ПРЕМА КЛАСИФИКАЦИЈИ СВЕТСКЕ УНИЈЕ ЗА ЗАШТИТУ ПРИРОДЕ (IUCN)	1
I 5. МЕЂУНАРОДНИ СТАТУС ЗАШТИЋЕНОГ ПОДРУЧЈА	1
I 6. ОСНОВНЕ ПРИРОДНЕ И СТВОРЕНЕ ВРЕДНОСТИ	2
I 7. ГЕОГРАФСКИ ПОЛОЖАЈ ЗАШТИЋЕНОГ ПОДРУЧЈА	2
I 8. ГРАНИЦЕ ЗАШТИЋЕНОГ ПОДРУЧЈА	3
I 9. ПОВРШИНА	29
I 10. ВЛАСНИШТВО	31
I 11. ИСТОРИЈАТ ЗАШТИТЕ	31

II ОПИС ПРИРОДНИХ, СТВОРЕНИХ И ПРЕДЕОНИХ ОДЛИКА 33

II 1. ПРИРОДНЕ ОДЛИКЕ	33
II 1.1. Историјат истраживања	33
II 1.2. Положај	34
II 1.3. Геоморфолошке одлике	35
II 1.4. Геолошке и хидрогеолошке карактеристике	36
II 1.5. Хидролошке одлике	37
II 1.6. Климатске одлике	41
II 1.7. Педолошке одлике	45
II 1.8. Флористичке одлике	48
II 1.9. Фаунистичке одлике	59
II 1.9.1. <i>Бескичмењаци</i>	59
II 1.9.2. <i>Ихтиофауна</i>	61
II 1.9.3. <i>Батрахофауна и херпетофауна</i>	65
II 1.9.4. <i>Орнитофауна</i>	68
II 1.9.5. <i>Фауна сисара</i>	72
II 2. ПРЕДЕОНЕ ОДЛИКЕ ЗАШТИЋЕНОГ ПОДРУЧЈА	74
II 2.1. Историјат предела	74
II 2.2. Структура предела	82
II 3. СТВОРЕНЕ ОДЛИКЕ	87
II 3.1. Културно-историјско наслеђе	87
II 3.2. Насеља и инфраструктура	88
II 3.3. Становништво	93
II 3.4. Делатности	94
II 3.5. Постојећа просторно-планска документација	98

III ОЦЕНА СТАЊА ЖИВОТНЕ СРЕДИНЕ ПОДРУЧЈА 99

III 1. ФАКТОРИ УГРОЖАВАЊА И ОЦЕНА УГРОЖЕНОСТИ	99
---	----

IV ВРЕДНОВАЊЕ И ТЕМЕЉНЕ ВРЕДНОСТИ ЗАШТИЋЕНОГ ПОДРУЧЈА 111

IV 1. ТЕМЕЉНЕ ВРЕДНОСТИ ЗАШТИЋЕНОГ ПОДРУЧЈА	111
IV 2. ИСПУЊЕНОСТ УСЛОВА ЗА ЗАШТИТУ	112
IV 3. ЗНАЧАЈ И ФУНКЦИЈА ЗАШТИЋЕНОГ ПОДРУЧЈА	116

V РЕЖИМИ ЗАШТИТЕ	121
V 1. ОПШТЕ МЕРЕ У ОКВИРУ РЕЖИМА ЗАШТИТЕ II И III СТЕПЕНА	122
V 2. РЕЖИМ ЗАШТИТЕ II (другог) СТЕПЕНА	124
V 3. РЕЖИМ ЗАШТИТЕ III (трећег) СТЕПЕНА	125
V 4. ЗАШТИТНА ЗОНА	127
VI КОНЦЕПТ ЗАШТИТЕ И УНАПРЕЂЕЊА И МОГУЋЕ ПЕРСПЕКТИВЕ ОДРЖИВОГ РАЗВОЈА	129
VI 1. КОНЦЕПТ ЗАШТИТЕ	129
VI 2. СМЕРНИЦЕ ЗА ОЧУВАЊЕ И УНАПРЕЂЕЊЕ	130
VI 3. МОГУЋЕ ПЕРСПЕКТИВЕ ОДРЖИВОГ РАЗВОЈА	137
VI 4. АНАЛИЗА ЗАИНТЕРЕСОВАНИХ СТРАНА	139
VI 5. ДОКУМЕНТАЦИЈА О УСКЛАЂИВАЊУ ПОТРЕБА ЗАШТИТЕ СА ЗАИНТЕРЕСОВАНИМ СТРАНАМА	141
VII УПРАВЉАЊЕ	143
VII 1. НАЧИН УПРАВЉАЊА И ОБАВЕЗЕ УПРАВЉАЧА	143
VII 2. ФИНАНСИРАЊЕ	149
VII 3. КАДРОВСКА И ТЕХНИЧКА ОПРЕМЉЕНОСТ УПРАВЉАЧА	150
VII 4. ПРОЦЕНА СОЦИОЕКОНОМСКИХ ЕФЕКТА ЗАШТИТЕ	152
VII 5. ПРЕДЛОГ УПРАВЉАЧА	155
VIII ЛИТЕРАТУРА	157
IX ПРИЛОЗИ	
Прилог 1: МАКСИМАЛНЕ И МИНИМАЛНЕ ВРЕДНОСТИ ТЕМПЕРАТУРА У ПЕРИОДУ 1993-2012	
Прилог 2: БИЉНЕ ВРСТЕ РЕГИСТРОВАНЕ НА ПОДРУЧЈУ КАЊИШКИХ ЈАРАША	
Прилог 3: ПРЕГЛЕД ФАУНЕ ПТИЦА ПИО »КАЊИШКИ ЈАРАШИ«	
Прилог 4: ИЗВОД ИЗ ЛИСТА НЕПОКРЕТНОСТИ	
X КАРТОГРАФСКИ ПРИКАЗ	
Прилог 1: Географски положај заштићеног подручја у Србији (1:1 000.000)	
Прилог 2: Географски положај заштићеног подручја у Србији (1:300.000)	
Прилог 3: Прегледна карта са границом и режимима заштите (1:25.000)	
Прилог 4: Прегледна карта са границама и режимима заштите за Одлуку о заштити	
Прилог 5: Геолошка карта (1:70.000)	
Прилог 6: Геоморфолошка карта (1:100.000)	
Прилог 7: Педолошка карта (1:60.000)	
Прилог 8: Хидрографска карта (1:100.000)	
Прилог 9: Подручје Кањишких јараша на карти I Војног премера (1782-85)	
Прилог 10: Подручје Кањишких јараша на карти II Војног премера (1864-65)	

IX ПРИЛОЗИ



ПРИЛОГ 1

МАКСИМАЛНЕ И МИНИМАЛНЕ ВРЕДНОСТИ ТЕМПЕРАТУРА
У ПЕРИОДУ 1993-2012

Прилог 1

**МАКСИМАЛНЕ И МИНИМАЛНЕ ВРЕДНОСТИ ТЕМПЕРАТУРА У ПЕРИОДУ 1993-2012
(МЕТЕОРОЛОШКА СТАНИЦА СЕНТА)**

Година	T max	Дан и месец	T min	Дан и месец
1993.	37,0	20.07.	-15,5	01.02.
1994.	37,0	02.08.	-10,7	22.01.
1995.	35,0	13.07.	-11,0	18.01.
1996.	36,0	08.07.	-20,5	31.12.
1997.	34,5	30.06.	-11,0	01.01.
1998.	38,1	04.08.	-15,0	26.12.
1999.	36,0	10.08.	-12,5	23.12.
2000.	39,0	21.08.	-11,5	25.01.
2001.	38,5	10.08.	-18,0	25.12.
2002.	37,0	11.07.	-15,9	05.01.
2003.	38,0	14.08.	-22,0	13.01.
2004.	37,5	21.07.	-13,0	30.01.
2005.	36,5	28.07.	-20,5	10.02.
2006.	38,5	27.06.	-14,5	25.01.
2007.	41,0	23.08.	-7,5	19.12.
2008.	40,0	14.08.	-13,0	04.01.
2009.			-15,5	21.12.
2010.	41,0	12.06.	-14,0	19.12.
2011.			-10,5	30.01.
2012.			-21,5	09.02.

ПРИЛОГ 2

БИЉНЕ ВРСТЕ РЕГИСТРОВАНЕ НА ПОДРУЧЈУ КАЊИШКИХ ЈАРАША

Прилог 2

БИЉНЕ ВРСТЕ РЕГИСТРОВАНЕ НА ПОДРУЧЈУ КАЊИШКИХ ЈАРАША

<i>Achillea pannonica</i>
<i>Adonis vernalis</i>
<i>Agrostis stolonifera</i>
<i>Allium vineale</i>
<i>Allium vineale</i> var. <i>compactum</i> f. <i>pluricapitatum</i>
<i>Alopecurus pratensis</i>
<i>Amorpha fruticosa</i>
<i>Arenaria serpyllifolia</i> subsp. <i>serpyllifolia</i> var. <i>viscida</i> DC.
<i>Artemisia santonicum</i>
<i>Aster tripolium</i> subsp. <i>pannonicus</i>
<i>Astragalus asper</i>
<i>Astragalus austriacus</i>
<i>Bromus commutatus</i>
<i>Bromus hordaceus</i>
<i>Butomus umbellatus</i>
<i>Camphorosma annua</i>
<i>Capsella bursa-pastoris</i>
<i>Carduus nutans</i>
<i>Carex distans</i>
<i>Carex divisa</i>
<i>Carex divisa</i> f. <i>longiculmis</i> Willk.
<i>Carex otrubae</i>
<i>Carex stenophylla</i>
<i>Centaurea calcitrapa</i>
<i>Cerastium dubium</i>
<i>Cerastium fontanum</i> subsp. <i>vulgare</i>
<i>Cerastium glutinosum</i>
<i>Ceratophyllum demersum</i>
<i>Chamomilla recutita</i>
<i>Chamomilla recutita</i> f. <i>nana</i> Custer ap. Hegi
<i>Chenopodium glaucum</i>
<i>Cirsium brachycephalum</i>
<i>Cirsium vulgare</i>
<i>Cruciata pedemontana</i>
<i>Crypsis alopecuroides</i>
<i>Crypsis schoenoides</i>
<i>Cynodon dactylon</i>
<i>Dianthus giganteiformis</i> subsp. <i>pontederiae</i>
<i>Echinochloa crus-galli</i>
<i>Eleocharis palustris</i> subsp. <i>vulgaris</i>
<i>Eleocharis uniglumis</i>
<i>Elymus repens</i>
<i>Erodium cicutarium</i>
<i>Erophila verna</i>
<i>Eryngium campestre</i>
<i>Euphorbia cyparissias</i>
<i>Euphorbia helioscopia</i>

<i>Euphorbia seguierana</i>
<i>Euphorbia seguierana</i> f. <i>tenuifolia</i> (Gren. & Godr.) Soó ap. Soó,
<i>Festuca pratensis</i> subsp. <i>pratensis</i>
<i>Festuca pseudovina</i>
<i>Festuca pseudovina</i> var. <i>salina</i> (Kern. ex Hackel) Hackel
<i>Festuca rupicola</i>
<i>Filipendula vulgaris</i>
<i>Gagea pratensis</i>
<i>Galium verum</i>
<i>Hieracium</i> × <i>auriculoides</i>
<i>Holosteum umbellatum</i>
<i>Hordeum hystrix</i>
<i>Hordeum hystrix</i> f. <i>hirtellum</i> (Deg. ex A. et G.) Soó
<i>Hordeum murinum</i>
<i>Hydrocharis morsus-ranae</i>
<i>Juncus compressus</i>
<i>Koeleria macrantha</i>
<i>Lamium amplexicaule</i>
<i>Lemna gibba</i>
<i>Lepidium cartilagineum</i> subsp. <i>crassifolium</i>
<i>Lepidium ruderales</i>
<i>Limonium gmelinii</i> subsp. <i>hungaricum</i>
<i>Medicago minima</i>
<i>Medicago sativa</i> subsp. <i>falcata</i>
<i>Mentha pulegium</i>
<i>Myriophyllum spicatum</i>
<i>Oenanthe silaifolia</i>
<i>Ononis spinosa</i>
<i>Orchis coriophora</i>
<i>Orobanche</i> sp.
<i>Phragmites australis</i>
<i>Plantago maritima</i>
<i>Plantago tenuiflora</i>
<i>Poa pratensis</i>
<i>Poa trivialis</i>
<i>Polygonum arenastrum</i>
<i>Potamogeton crispus</i>
<i>Potentilla cinerea</i>
<i>Potentilla recta</i>
<i>Puccinellia distans</i> subsp. <i>limosa</i>
<i>Ranunculus illyricus</i>
<i>Ranunculus pedatus</i>
<i>Ranunculus trichophyllus</i>
<i>Rhinanthus borbasii</i>
<i>Rorippa kernerii</i>
<i>Salvia austriaca</i>

IX Прилози

<i>Salvia nemorosa</i>
<i>Scirpus lacustris</i> subsp. <i>tabernaemontanii</i>
<i>Scirpus maritimus</i>
<i>Scorzonera cana</i>
<i>Solanum nigrum</i>
<i>Spergularia</i> sp.
<i>Taraxacum officinale</i> agg.
<i>Tetragonolobus maritimus</i>
<i>Thlaspi perfoliatum</i>
<i>Thymus pannonicus</i>

<i>Thymus</i> sp.
<i>Trifolium campestre</i>
<i>Trifolium fragiferum</i>
<i>Trifolium micranthum</i>
<i>Trifolium pratense</i>
<i>Trifolium repens</i>
<i>Typha angustifolia</i>
<i>Valerianella dentata</i>
<i>Verbena officinalis</i>
<i>Xanthium spinosum</i>

ПРИЛОГ 3

ПРЕГЛЕД ФАУНЕ ПТИЦА ПИО »КАЊИШКИ ЈАРАШИ«

Прилог 3

ПРЕГЛЕД ФАУНЕ ПТИЦА ПИО »КАЊИШКИ ЈАРАШИ«

	Врста	стат	СЗВ	IUCN	Директива	Спес	Bern
	Gaviidae						
1	<i>Gavia stellata</i> црвеногрли морски гњурац	Р	+		+	3	+
2	<i>Gavia arctica</i> црногрли морски гњурац	Р	+		+	3	+
	Podicipedidae						
3	<i>Tachybaptus ruficollis</i> мали гњурац	Г	+				+
4	<i>Podiceps cristatus</i> ђубасти гњурац	Г	+				+
5	<i>Podiceps nigricollis</i> црногрли гњурац	Г(п)	+				+
6	<i>Podiceps griseigena</i> риђоврати гњурац	Г(б), Р	+				+
	Phalacrocoracidae						
7	<i>Phalacrocorax carbo</i> велики вранац	П					+
8	<i>Phalacrocorax pygmeus</i> мали вранац	П	+		+	1	+
	Pelecanidae						
9	<i>Pelecanus onocrotalus</i> ружичасти несит	Р	+		+	3	+
	Threskiornithidae						
10	<i>Plegadis falcinellus</i> ражањ	П	+		+	3	+
11	<i>Platalea leucorodia</i> кашичар	Г(п), П	+		+	2	+
	Ardeidae						
12	<i>Botaurus stellaris</i> букавац	Г	+		+	3	+
13	<i>Ixobrychus minutus</i> чапљица	Г	+		+	3	+
14	<i>Egretta alba</i> велика бела чапља	Г	+		+		+
15	<i>Egretta garzetta</i> мала бела чапља	П	+		+	3	+
16	<i>Ardeola ralloides</i> жута чапља	П	+		+		+
17	<i>Ardea cinerea</i> сива чапља	П					+
18	<i>Ardea purpurea</i> мрка чапља	Г	+		+	3	+
19	<i>Nycticorax nycticorax</i> гак	П	+		+	3	+
20	<i>Bubulcus ibis</i> чапља говедарка	Р	+				+
	Ciconiidae						
21	<i>Ciconia ciconia</i> бела рода	Х	+		+	2	+
22	<i>Ciconia nigra</i> црна рода	Х	+		+	2	+
	Phoenicopteridae						
23	<i>Phoenicopus ruber</i> пламенац	Р	+			3	+
	Anatidae						
24	<i>Cygnus olor</i> лабуд грбац	Г					+
25	<i>Anser anser</i> дивља гуска	Г	+				+
26	<i>Anser fabalis</i> гуска глоговњача	З					+
27	<i>Anser albifrons</i> лисаста гуска	З					+
28	<i>Tadorna ferruginea</i> утва златокрила	Р	+		+	3	+
29	<i>Tadorna tadorna</i> морска утва	П	+				+
30	<i>Anas platyrhynchos</i> патка глувара	Г					+
31	<i>Anas strepera</i> патка чегртуша	П	+			3	+
32	<i>Anas clypeata</i> патка кашикара	Г(п), П	+			3	+
33	<i>Anas querquedula</i> гроготовац	Г				3	+
34	<i>Anas crecca</i> патка крџа	П					+
35	<i>Anas acuta</i> шилкан	П	+			3	+
36	<i>Anas penelope</i> патка звиждара	П	+				+
37	<i>Aythya nyroca</i> патка њорка	Г	+	NT	+	1	+
38	<i>Aythya ferina</i> риђоглава патка	Г				2	+
39	<i>Aythya fuligula</i> ђубаста патка	П	+			3	+
40	<i>Aythya marila</i> морска црнка	З	+			3	+

	Врста	стат	СЗВ	IUCN	Директива	Спец	Bern
41	<i>Vucephala clangula</i> патка дупљашица	З	+				+
42	<i>Netta rufina</i> превез	Р	+				+
43	<i>Melanitta fusca</i> баршунасти турпан	З	+	EN		3	+
44	<i>Clangula hyemalis</i> патка ледењарка	З	+	NT			+
45	<i>Mergus albellus</i> мали ронац	З	+		+	3	+
46	<i>Mergus serrator</i> средњи ронац	З	+				+
47	<i>Mergus merganser</i> велики ронац	З	+				+
Accipitridae							
48	<i>Milvus migrans</i> црна луња	П	+		+	3	+
49	<i>Haliaeetus albicilla</i> орао белорепан	Х	+		+	1	+
50	<i>Circus gallicus</i> змијар	Р	+		+	3	+
51	<i>Circus aeruginosus</i> еја мочварица	Г	+		+		+
52	<i>Circus pygargus</i> еја ливадарка	П	+		+		+
53	<i>Circus macrourus</i> степска еја	Р	+	NT	+	1	+
54	<i>Circus cyaneus</i> пољска еја	З	+		+	3	+
55	<i>Accipiter gentilis</i> јастреб	П					+
56	<i>Accipiter nisus</i> кобац	П	+				+
57	<i>Buteo buteo</i> мишар	Г	+				+
58	<i>Buteo rufinus</i> риђи мишар	П	+		+	3	+
59	<i>Buteo lagopus</i> мишар гаћаш	З	+				+
60	<i>Aquila heliaca</i> орао крсташ	Р	+	VU	+	1	+
Pandionidae							
61	<i>Pandion haliaetus</i> орао рибар	П	+		+	3	+
Falconidae							
62	<i>Falco tinnunculus</i> ветрушка	Г	+			3	+
63	<i>Falco vespertinus</i> сива ветрушка	Г	+	NT	+	3	+
64	<i>Falco cherrug</i> степски соко	Х	+	EN	+	1	+
65	<i>Falco peregrinus</i> сиви соко	П	+		+		+
66	<i>Falco subbuteo</i> соко ластавичар	Г	+				+
67	<i>Falco columbarius</i> мали соко	П	+		+		+
Phasianidae							
68	<i>Perdix perdix</i> јаребица	Г				3	+
69	<i>Coturnix coturnix</i> препелица	Г				3	+
70	<i>Phasianus colchicus</i> фазан	Г					+
Rallidae							
71	<i>Rallus aquaticus</i> барски петлован	Г	+				+
72	<i>Porzana porzana</i> барски петлић	П	+		+		+
73	<i>Porzana parva</i> сиви барски петлић	Г	+		+		+
74	<i>Crex crex</i> прдавац	П	+		+	1	+
75	<i>Fulica atra</i> црна лиска	Г					+
76	<i>Gallinula chloropus</i> барска кокица	Г					+
Gruidae							
77	<i>Grus grus</i> ждрал	П	+		+	2	+
Otididae							
78	<i>Otis tarda</i> велика дропља	Р	+	VU	+	1	+
Recurvirostridae							
79	<i>Himantopus himantopus</i> властелица	Г	+		+		+
80	<i>Recurvirostra avosetta</i> сабљарка	Г(п), П	+		+		+
Burchinidae							
81	<i>Burchinus oedicnemus</i> ћурликовац	Г	+		+	3	+
Glareolidae							
82	<i>Glareola pratincola</i> зијавац	Р	+		+	3	+

	Врста	стат	СЗВ	IUCN	Директива	Спес	Bern
	Charadriidae						
83	<i>Charadrius dubius</i> жалар слепић	Г	+				+
84	<i>Charadrius alexandrinus</i> морски жалар	Г(б), Р	+		+	3	+
85	<i>Charadrius hiaticula</i> жалар блатарић	П	+				+
86	<i>Pluvialis squatarola</i> сребрни вивак	П	+				+
87	<i>Pluvialis apricaria</i> златни вивак	П	+				+
88	<i>Vanellus vanellus</i> вивак	Г	+				+
	Scolopacidae						
89	<i>Calidris alba</i> бела спрутка	П	+				+
90	<i>Calidris minuta</i> мала спрутка	П	+				+
91	<i>Calidris ferruginea</i> риђа спрутка	Р	+				+
92	<i>Calidris canutus</i> велика спрутка	Р	+			3W	+
93	<i>Calidris alpina</i> црнотрба спрутка	П	+				+
94	<i>Calidris temminckii</i> седа спрутка	П	+				+
95	<i>Scolopax rusticola</i> шумска шљука	П					+
96	<i>Gallinago media</i> шљука ливадарка	Р	+	NT	+	1	+
97	<i>Gallinago gallinago</i> барска шљука	Г(п)	+			3	+
98	<i>Philomachus rugosus</i> спрудник убојица	П	+			2	+
99	<i>Limosa limosa</i> црнорепа муљача	Г	+	NT		2	+
100	<i>Limosa lapponica</i> лапонска муљача	Р	+				+
101	<i>Numenius phaeopus</i> мала царска шљука	П	+				+
102	<i>Numenius arquata</i> царска шљука	П	+	NT		2	+
103	<i>Numenius tenuirostris</i> танкокљуна царска шљука	Р	+	CR	+	1	+
104	<i>Tringa erythropus</i> црни спрудник	П	+			3	+
105	<i>Tringa totanus</i> црвеноноги спрудник	Г	+			2	+
106	<i>Tringa nebularia</i> кривокљуни спрудник	Р	+				+
107	<i>Tringa ochropus</i> пегави спрудник	П	+				+
108	<i>Tringa glareola</i> спрудник мигавац	П	+		+	3	+
109	<i>Tringa stagnatilis</i> дугоноги спрудник	П	+				+
110	<i>Limicola falcinellus</i> пљоснокљуна спрутка	Р	+			3	+
111	<i>Actitis hypoleucos</i> полојка	П	+			3	+
112	<i>Phalaropus lobatus</i> црвеноврата лисконога	Р	+		+		+
113	<i>Arenaria interpres</i> шљука камењарка	Р	+				+
	Stercoraridae						
114	<i>Stercorarius parasiticus</i> краткорепи поморник	Р	+				+
	Laridae						
115	<i>Larus minutus</i> мали галеб	Р	+		+	3	+
116	<i>Larus canus</i> сиви галеб	Р				2	+
117	<i>Larus fuscus</i> мрки галеб	Р	+				
118	<i>Larus ridibundus</i> речни галеб	Г					+
119	<i>Larus cachinans</i> сињи галеб	П					
120	<i>Larus melanosephalus</i> црноглави галеб	П	+		+		+
121	<i>Larus ichthyetus</i> велики црноглави галеб	Р					+
122	<i>Rissa trydactyla</i> тропрсти галеб	Р	+				+
	Sternidae						
123	<i>Sterna hirundo</i> обична чигра	П	+		+		+
124	<i>Sterna albifrons</i> мала чигра	Р	+		+	3	+
125	<i>Sterna caspia</i> велика чигра	П	+		+	3	+
126	<i>Sterna nilotica</i> дебелокљуна чигра	Р	+		+	3	+
127	<i>Chlidonias niger</i> црна чигра	Г(б), П	+		+	3	+
128	<i>Chlidonias hybridus</i> белобрка чигра	Г(б), П	+		+	3	+

	Врста	стат	СЗВ	IUCN	Директива	Спец	Bern
129	<i>Chlidonias leucoptera</i> белокрила чигра	Р	+				+
	Columbidae						
130	<i>Columba palumbus</i> голуб гривнаш	Г					
131	<i>Columba oenas</i> голуб дупљаш	П	+				+
132	<i>Streptopelia decaocto</i> гугутка	Г					+
133	<i>Streptopelia turtur</i> грлица	Г				3	+
	Cuculidae						
134	<i>Cuculus canorus</i> кукавица	Г	+				+
135	<i>Clamator glandarius</i> ђубаста кукавица	Р	+				+
	Tytonidae						
136	<i>Tyto alba</i> кукувија	Г	+			3	+
	Strigidae						
137	<i>Athene noctua</i> кукумавка	Г	+			3	+
138	<i>Asio flammeus</i> ритска сова	П	+		+	3	+
139	<i>Asio otus</i> мала ушара	Г	+				+
	Caprimulgidae						
140	<i>Caprimulgus europaeus</i> легањ	Г	+		+	2	+
	Alcedinidae						
141	<i>Alcedo atthis</i> водомар	Г	+		+	3	+
	Meropidae						
142	<i>Merops apiaster</i> пчеларица	Г	+			3	+
	Coraciidae						
143	<i>Coracias garrulus</i> модроврана	Г	+	NT	+	2	+
	Upupidae						
144	<i>Upupa epops</i> пупавац	Г	+			3	+
	Apodidae						
145	<i>Apus apus</i> црна чиопа	П	+				+
	Picidae						
146	<i>Jynx torquilla</i> вијоглава	Г	+			3	+
147	<i>Picus viridis</i> зелена жуна	Г	+			2	+
148	<i>Dendrocopos major</i> велики детлић	Г	+				+
149	<i>Dendrocopos syriacus</i> сеоски детлић	Г	+		+		+
	Alaudidae						
150	<i>Galerida cristata</i> ђубаста шева	Г	+			3	+
151	<i>Alauda arvensis</i> пољска шева	Г	+			3	+
	Hirundinidae						
152	<i>Riparia riparia</i> брегуница	Г(п)	+			3	+
153	<i>Hirundo rustica</i> сеоска ластва	Г	+			3	+
154	<i>Delichon urbica</i> градска ластва	Х	+			3	+
	Motacillidae						
155	<i>Anthus trivialis</i> шумска трептељка	П	+				+
156	<i>Anthus campestris</i> степска трептељка	Г	+		+	3	+
157	<i>Anthus cervinus</i> рујогрла трептељка	П	+				+
158	<i>Anthus spinoletta</i> планинска трептељка	З	+				+
159	<i>Anthus pratensis</i> ливадска трептељка	З	+				+
160	<i>Motacilla flava</i> жута плиска	Г	+				+
161	<i>Motacilla cinerea</i> горска плиска	З	+				+
162	<i>Motacilla alba</i> бела плиска	Г	+				+
	Troglodytidae						
163	<i>Troglodytes troglodytes</i> царић	П	+				+
	Turdidae						
164	<i>Prunella modularis</i> попић	П	+				+

	Врста	стат	СЗВ	IUCN	Директива	Спец	Bern
165	<i>Erithacus rubecula</i> црвендаћ	П	+				+
166	<i>Luscinia luscinia</i> велики славуј	П	+				+
167	<i>Luscinia megarhynchos</i> славуј	Г	+				+
168	<i>Luscinia svecica</i> модровољка	Г	+		+		+
169	<i>Phoenicurus ochruros</i> црна црвенорепка	Г	+				+
170	<i>Phoenicurus phoenicurus</i> шумска црвенорепка	П	+			2	+
171	<i>Saxicola rubetra</i> обична траварка	Г	+				+
172	<i>Saxicola torquata</i> црногрла траварка	Г	+				+
173	<i>Oenanthe oenanthe</i> обична белка	Г	+				+
174	<i>Oenanthe hispanica</i> средоземна белка	Р	+			2	+
175	<i>Turdus merula</i> кос	Г	+				+
176	<i>Turdus philomelos</i> дрозд певач	П	+				+
177	<i>Turdus pilaris</i> дрозд боровњак	З	+				+
178	<i>Turdus viscivorus</i> дрозд имелаш	З	+				+
179	<i>Turdus iliacus</i> дрозд црвених поткрила	З	+				+
	Sylviidae						
180	<i>Cettia cetti</i> свилорепи цврчић	Г(м)	+				+
181	<i>Acrocephalus palustris</i> барски трстењак	Г	+				+
182	<i>A. scirpaceus</i> трстењак цвркутић	Г	+				+
183	<i>A. schoenobaenus</i> трстењак рогожар	Г	+				+
184	<i>A. arundinaceus</i> велики трстењак	Г	+				+
185	<i>Acrocephalus melanopogon</i> трстењак шевар	Г	+		+		+
186	<i>Locustella luscinioides</i> обични цврчић	Г	+				+
187	<i>Locustella fluviatilis</i> цврчић поточар	П	+				+
188	<i>Locustella naevia</i> цврчић тршчар	П	+				+
189	<i>Sylvia nisoria</i> грмуша пегава	П	+		+		+
190	<i>Sylvia curruca</i> грмуша чеврљуша	П	+				+
191	<i>Sylvia communis</i> обична грмуша	Г	+				+
192	<i>Sylvia borin</i> сива грмуша	П	+				+
193	<i>Sylvia atricapilla</i> црнокапа грмуша	Г	+				+
194	<i>Hippolais icterina</i> жути вољић	П	+				+
195	<i>Phylloscopus sibilatrix</i> шумски звиждак	П	+			2	+
196	<i>Phylloscopus collybita</i> обични звиждак	П	+				+
197	<i>Phylloscopus trochilus</i> брезов звиждак	П	+				+
198	<i>Regulus regulus</i> жутоглави краљић	Р	+				+
	Muscicapidae						
199	<i>Muscicapa striata</i> сива мухарица	Г	+			3	+
200	<i>Ficedula hypoleuca</i> црноглава мухарица	П	+				+
201	<i>F. albicollis</i> беловрата мухарица	П	+		+		+
	Paridae						
202	<i>Parus ater</i> јелова сеница	П	+				+
203	<i>Parus caeruleus</i> плаветна сеница	П	+				+
204	<i>Parus palustris</i> сива сеница	П	+				+
205	<i>Parus major</i> велика сеница	Г	+				+
	Aegithalidae						
206	<i>Aegithalos caudatus</i> дугорепа сеница	П	+				+
	Timaliidae						
207	<i>Panurus biarmicus</i> брката сеница	Г	+				+
	Remizidae						
208	<i>Remiz pendulinus</i> бела сеница	Г	+				+
	Oriolidae						
209	<i>Oriolus oriolus</i> вуга	Г	+				+

	Врста	стат	СЗВ	IUCN	Директива	Spec	Bern
	Laniidae						
210	<i>Lanius collurio</i> руси сврачак	Г	+		+	3	+
211	<i>Lanius minor</i> мали сврачак	Г	+		+	2	+
212	<i>Lanius excubitor</i> велики сврачак	З	+			3	+
	Corvidae						
213	<i>Garrulus glandarius</i> креја	Г					
214	<i>Pica pica</i> сврака	Г					
215	<i>Corvus monedula</i> чавка	Г					
216	<i>Corvus frugilegus</i> гачац	Г					
217	<i>Corvus cornix</i> сива врана	Г					
218	<i>Corvus corax</i> гавран	Х					+
	Sturnidae						
219	<i>Sturnus roseus</i> ружичасти чворак	Р	+				+
220	<i>Sturnus vulgaris</i> чворак	Г				3	
	Passeridae						
221	<i>Passer domesticus</i> обични врабац	Г					
222	<i>Passer montanus</i> пољски врабац	Г					+
	Fringillidae						
223	<i>Fringilla coelebs</i> зеба	Г	+				+
224	<i>Fringilla montifringilla</i> северна зеба	З	+				+
225	<i>Serinus serinus</i> жутарица	П	+				+
226	<i>Carduelis chloris</i> зелентарка	Г	+				+
227	<i>Carduelis carduelis</i> чешљугар	Г	+				+
228	<i>Carduelis spinus</i> чижак	З	+				+
229	<i>Carduelis cannabina</i> конопљарка	З	+			2	+
230	<i>Pyrrhula pyrrhula</i> зимовка	З	+				+
231	<i>Coccothraustes coccothraustes</i> батокљун	П	+				+
	Emberizidae						
232	<i>Emberiza citrinella</i> стрнадица жутовољка	П	+				+
233	<i>Emberiza schoeniclus</i> мочварна стрнадица	Г	+				+
234	<i>Miliaria calandra</i> велика стрнадица	Г	+			2	+
235	<i>Plectrophenax nivalis</i> снежна стрнадица	Р	+				+
236	<i>Calcarius lapponicus</i> стрнадица остругашица	Р	+				+

Легенда:

статус: Н – негнездарица, Г – потврђена гнездарица, П – могућа гнездарица, ЕХ – бивша гнездарица;

СЗВ: строго заштићене врсте (Правилник о проглашењу и заштити строго заштићених и заштићених дивљих врста биљака, животиња и гљива; Службени гласник Републике Србије 5/2010, 47/2011 и 32/2016);

IUCN: категорије угрожености на глобалном нивоу по Црвеној листи Светске уније за заштиту природе (IUCN): CR - критично угрожена врста, NT – потенцијално угрожена врста;

Директива: врсте које се налазе на Анексу 1 Директиве о заштити дивљих птица Европске Уније (Directive 2009/147/EC of the European Parliament and of the Council of 30 November 2009 on the conservation of wild birds);

SPEC – врсте од интереса за заштиту у Европи: 1 – европске врсте од глобалног значаја за заштиту, 2 – врсте чија је глобална популација концентрисана у Европи а које у Европи имају неповољан статус заштите, 3 – врсте чија глобална популација није концентрисана у Европи а које у Европи имају неповољан статус заштите, „-„ врсте које имају повољан статус заштите у Европи, „?“ – ваневропска врста (BirdLife International, 2004);

Bern – врсте које се налазе на припадајућим Додацима Конвенције о очувању европске дивље флоре и фауне и природних станишта – Бернска конвенција (Закону о потврђивању Конвенције о очувању европске дивље флоре и фауне и природних станишта, Службени гласник Републике Србије – Међународни уговори 102/2007).

ПРИЛОГ 4

ИЗВОД ИЗ ЛИСТА НЕПОКРЕТНОСТИ

КАЊИЖА, КО ХОРГОШ

Парцела	Површина		Култура	Адреса парцеле	Индикације власника-корисника земљишта	Облик својине	Режим заштите
	цела	део					
12924/1	6 16		њива 5. класе	Силваш 2. дуж	приватно	приватна	III
12924/2	6 15		њива 5. класе	Силваш 2. дуж	Министарство пољопривреде, шумарства и водопривреде	државна	III
12925	1 17 45		ливада 4. класе	Силваш 2. дуж	Министарство пољопривреде, шумарства и водопривреде	државна	III
12926		11 58	њива 5. класе	Силваш 2. дуж	приватно	приватна	III
12938	2 13 60		ливада 4. класе	Силваш 2. дуж	Министарство пољопривреде, шумарства и водопривреде	државна	III
16815/1		18 59	земљиште под зградом и другим објектом	Мали Хоргош	Скупштине општине Кањижа	државна	III
	3 43 36	30 17					
Укупно:	3 73 53						

КАЊИЖА, КО КАЊИЖА

Парцела	Површина		Култура	Адреса парцеле	Индикације власника-корисника земљишта	Облик својине	Режим заштите
	цела	део					
5212/1	14 14		њива 1. класе	Друга Сејаница	приватно	приватна	III
5212/1	9 85		њива 2. класе	Друга Сејаница	приватно	приватна	III
5213/1	14 39		њива 1. класе	Друга Сејаница	приватно	приватна	III
5213/1	11 71		њива 2. класе	Друга Сејаница	приватно	приватна	III
5214/1	11 22		њива 1. класе	Друга Сејаница	приватно	приватна	II
5214/1	8 81		њива 2. класе	Друга Сејаница	приватно	приватна	II
5215/1	24 19		њива 1. класе	Друга Сејаница	приватно	приватна	II
5215/1	22 77		њива 2. класе	Друга Сејаница	приватно	приватна	II
5571	59 52		пашњак 3. класе	Мали пашњак	Месна заједница Кањижа	државна	III
5572		13 27	земљиште под зградом и другим објектом	Мали пашњак	Скупштина општине Кањижа	државна	III
5573	4 14 30		пашњак 3. класе	Мали пашњак	Месна заједница Кањижа	државна	III
5573	2 85		остало природно неплодно земљиште	Мали пашњак	Месна заједница Кањижа	државна	III
6029	97 14 71		пашњак 3. класе	Велики пашњак	Месна заједница Кањижа	државна	III
6030	9 90 40		њива 4. класе	Велики пашњак	Пољопривредно-технички средњошколиски центар "Беседеш Јожеф"	државна	III
6031	64 77		њива 4. класе	Велики пашњак	Пољопривредно-технички средњошколиски центар "Беседеш Јожеф"	државна	III
6032	2 71 03		њива 4. класе	Велики пашњак	Пољопривредно-технички средњошколиски центар "Беседеш Јожеф"	државна	III
6033	4 53 50		њива 4. класе	Велики пашњак	Пољопривредно-технички средњошколиски центар "Беседеш Јожеф"	државна	III
6046	4 34 20		дубока бара	Велики пут	Специјална болница за рехабилитацију "Бања Кањижа"	државна	II
6047	7 73 85		пашњак 3. класе	Велики пут	Специјална болница за рехабилитацију "Бања Кањижа"	државна	III
6048	3 49		пашњак 3. класе	Мали пашњак	Месна заједница Кањижа	државна	III

Парцела	Површина		Култура	Адреса парцеле	Индикације власника-корисника земљишта	Облик својине	Режим заштите
	цела	део					
6049	3 29		земљиште под зградом и другим објектом	Мали пашњак	Скупштина општине Кањижа	државна	III
6050	78 38		пашњак 3. класе	Мали пашњак	Месна заједница Кањижа	државна	III
6056	1 33 61		пашњак 3. класе	Мали пашњак	Месна заједница Кањижа	државна	III
6056	8 04		остало природно неплодно земљиште	Мали пашњак	Месна заједница Кањижа	државна	III
6059	115 33 51		пашњак 3. класе	Велики пашњак	Месна заједница Кањижа	државна	II
6060	11 81 46		њива 4. класе	Велики пашњак	Пољопривредно-технички средњошколиски центар "Беседеш Јожеф"	државна	II
6061	20 10		остало природно неплодно земљиште	Велики пашњак	Месна заједница Кањижа	државна	II
6062	5 48		остало природно неплодно земљиште	Велики пашњак	Месна заједница Кањижа	државна	II
6063/1		179 59 01	пашњак 3. класе	Велики пашњак	Месна заједница Кањижа	државна	II
6063/2		15 25 40	пашњак 3. класе	Велики пашњак	Месна заједница Кањижа	државна	III
6064	57 29		остало природно неплодно земљиште	Велики пашњак	Месна заједница Кањижа	државна	II
6066	2 39 62		њива 4. класе	Велики пашњак	Министарство пољопривреде, шумарства и водопривреде	државна	II
6067	6 19 77		шума 3. класе	Велики пашњак	Министарство пољопривреде, шумарства и водопривреде	државна	II
6068	10 57		остало природно неплодно земљиште	Велики пашњак	Месна заједница Кањижа	државна	II
6069	34 71		остало природно неплодно земљиште	Велики пашњак	Месна заједница Кањижа	државна	II
6070	5 73 02		остало природно неплодно земљиште	Велики пашњак	Месна заједница Кањижа	државна	II
6134/1	74 67		пашњак 3. класе	Велики пашњак	Месна заједница Кањижа	државна	II
6134/2	2		канал	Велики пашњак	ЈП "Војводинаводе"	државна	III
6135/1	53 31		земљиште под зградом и другим објектом	Велики пашњак	Капетански рит рибарство доо, ДП "Стаклена башта" Кањижа	друштвена	II
6135/2		17 70	насип	Велики пашњак	Капетански рит рибарство доо, ДП "Стаклена башта" Кањижа	друштвена	III

Парцела	Површина		Култура	Адреса парцеле	Индикације власника-корисника земљишта	Облик својине	Режим заштите
	цела	део					
6146	72 48		њива 4. класе	Велики пашњак	приватно	приватна	III
6148	5 72 32		њива 4. класе	Велики пашњак	Министарство пољопривреде, шумарства и водопривреде	државна	III
6149/1		3 03 00	пашњак 3. класе	Велики пашњак	Месна заједница Кањижа	државна	III
6149/1		156 62 91	пашњак 3. класе	Велики пашњак	Месна заједница Кањижа	државна	II
6149/2	6 54 45		канал	Велики пашњак	ЈП "Војводинаводе"	државна	III
6149/3	2 34 67		пашњак 3. класе	Велики пашњак	Месна заједница Кањижа	државна	III
6149/4	1 67 98		пашњак 3. класе	Велики пашњак	Месна заједница Кањижа	државна	II
6149/6	10 19		пашњак 3. класе	Велики пашњак	Месна заједница Кањижа	државна	II
6150	62 03		трстик-мочвара 3. класе	Велики пашњак	Месна заједница Кањижа	државна	II
6151	15 20		трстик-мочвара 3. класе	Велики пашњак	Месна заједница Кањижа	државна	III
6153	7 50 25		њива 4. класе	Велики пашњак	Министарство пољопривреде, шумарства и водопривреде	државна	III
6154	1 30 61		њива 4. класе	Велики пашњак	Министарство пољопривреде, шумарства и водопривреде	државна	III
6155	7 42 45		њива 4. класе	Велики пашњак	Земљорадничка задруга "Кањижа"	друштвена	III
6156	10 78		остало природно неплодно земљиште	Велики пашњак	Месна заједница Кањижа	државна	II
6157	15 92		пашњак 3. класе	Велики пашњак	Месна заједница Кањижа	државна	III
6158	2 92 05		њива 4. класе	Велики пашњак	Земљорадничка задруга "Кањижа"	друштвена	III
6159	6 58 11		њива 4. класе	Велики пашњак	Земљорадничка задруга "Кањижа"	друштвена	III
6160	5 93 70		њива 4. класе	Велики пашњак	Земљорадничка задруга "Кањижа"	друштвена	III
6161	13 41 67		њива 4. класе	Велики пашњак	Земљорадничка задруга "Кањижа"	друштвена	III
6162	1 07 88		остало природно неплодно земљиште	Велики пашњак	Месна заједница Кањижа	државна	II
6163	18 54		остало природно неплодно земљиште	Велики пашњак	Месна заједница Кањижа	државна	II

Парцела	Површина		Култура	Адреса парцеле	Индикације власника-корисника земљишта	Облик својине	Режим заштите
	цела	део					
6164	19 27		остало природно неплодно земљиште	Велики пашњак	Месна заједница Кањижа	државна	II
6165	16 48		остало природно неплодно земљиште	Велики пашњак	Месна заједница Кањижа	државна	II
6166	2 65 75		пашњак 4. класе	Велики пашњак	Месна заједница Кањижа	државна	II
6167		2 19 54	канал	њива 4. класе	ДТД Водопривредно акционарско друштво "Сента"	државна	III
6179		3 20 00	канал	Велики пашњак	ДТД Водопривредно акционарско друштво "Сента"	државна	III
6185	2 26 36		пашњак 4. класе	Велики пашњак	Министарство пољопривреде, шумарства и водопривреде	државна	III
6186	19 84 45		ливада 2. класе	Велики пашњак	Министарство пољопривреде, шумарства и водопривреде	државна	III
6187	36 78 05		пашњак 3. класе	Велики пашњак	Министарство пољопривреде, шумарства и водопривреде	државна	III
6188		7 54	канал	Велики пашњак	Скупштина општине Кањижа	државна	III
6189	6 98 42		ливада 2. класе	Велики пашњак	Министарство пољопривреде, шумарства и водопривреде	државна	II
6190	30 32 07		пашњак 3. класе	Велики пашњак	Министарство пољопривреде, шумарства и водопривреде	државна	II
6191	1 40 02		канал	Велики пашњак	скупштина општине Кањижа	државна	II
6192	6 14 70		ливада 3. класе	Велики пашњак	Министарство пољопривреде, шумарства и водопривреде	државна	II
6193/1	39 49 45		пашњак 3. класе	Велики пашњак	Министарство пољопривреде, шумарства и водопривреде	државна	II
6193/2	2 56 76		пашњак 4. класе	Велики пашњак	Министарство пољопривреде, шумарства и водопривреде	државна	II
6194	13 91 87		ливада 2. класе	Велики пашњак	Министарство пољопривреде, шумарства и водопривреде	државна	II
6195	1 86 54		канал	Велики пашњак	Скупштина општине Кањижа	државна	III
6196	9 86		шума 3. класе	Велики пашњак	Министарство пољопривреде, шумарства и водопривреде	државна	II
6197/1	33		земљиште под зградом и другим објектом	Овчарница	приватно	приватна	II
6197/2	13 45		земљиште под зградом и другим објектом	Овчарница	приватно	приватна	II
6197/3	26		земљиште под зградом и другим објектом	Овчарница	приватно	приватна	II

Парцела	Површина		Култура	Адреса парцеле	Индикације власника-корисника земљишта	Облик својине	Режим заштите
	цела	део					
6197/4	12 93		земљиште под зградом и другим објектом	Овчарница	приватно	приватна	II
6197/5	13 31		земљиште под зградом и другим објектом	Овчарница	приватно	приватна	II
6197/6	19 59 64		пашњак 3. класе	Овчарница	приватно	приватна	II
6198	27 38 85		ливада 2. класе	Велики пашњак	Министарство пољопривреде, шумарства и водопривреде	државна	III
6199	1 49 03		земљиште под зградом и другим објектом	Велики пашњак	Скупштина општине Кањижа	државна	III
6200	4 25 27		ливада 2. класе	Велики пашњак	Министарство пољопривреде, шумарства и водопривреде	државна	III
6201	3 98 43		пашњак 4. класе	Велики пашњак	Министарство пољопривреде, шумарства и водопривреде	државна	III
6202	2 95 76		пашњак 4. класе	Велики пашњак	Министарство пољопривреде, шумарства и водопривреде	државна	II
6204	1 23 53		земљиште под зградом и другим објектом	Велики пашњак	Скупштина општине Кањижа	државна	III
6205	24 51 81		њива 4. класе	Велики пашњак	Министарство пољопривреде, шумарства и водопривреде	државна	III
6206	62 05 56		пашњак 3. класе	Велики пашњак	Месна заједница Кањижа	државна	III
6207	8 27 36		земљиште под зградом и другим објектом	Велики пашњак	Скупштина општине Кањижа	државна	III
6208	6 52 59		њива 4. класе	Велики пашњак	Земљорадничка задруга "Кањижа"	друштвена	III
6209	5 63 13		њива 4. класе	Велики пашњак	Земљорадничка задруга "Кањижа"	друштвена	III
6210	10 27 05		пашњак 3. класе	Велики пашњак	Месна заједница Кањижа	државна	III
6210	21 41 80		пашњак 3. класе	Велики пашњак	Месна заједница Кањижа	државна	II
6211	1 12 66		остало природно неплодно земљиште	Велики пашњак	Месна заједница Кањижа	државна	II
6216		50	земљиште под зградом и другим објектом	Велики пашњак	Скупштина општине Кањижа	државна	III
6216		42 05	земљиште под зградом и другим објектом	Велики пашњак	Скупштина општине Кањижа	државна	II
6217	17 82 80		пашњак 3. класе	Велики пашњак	Месна заједница Кањижа	државна	III

Парцела	Површина		Култура	Адреса парцеле	Индикације власника-корисника земљишта	Облик својине	Режим заштите
	цела	део					
6217	168 21 10		пашњак 3. класе	Велики пашњак	Месна заједница Кањижа	државна	II
6218	1 32 86		њива 4. класе	Велики пашњак	Министарство пољопривреде, шумарства и водопривреде	државна	III
6219	81 81		земљиште под зградом и другим објектом	Велики пашњак	Скупштина општине Кањижа	државна	III
6220	9 47 68		пашњак 3. класе	Велики пашњак	Месна заједница Кањижа	државна	III
6221/1	20 61 96		њива 4. класе	Велики пашњак	Земљорадничка задруга "Кањижа"	друштвена	III
6221/2	2 91 09		њива 4. класе	Велики пашњак	приватно	приватна	III
6221/3	71 97		њива 5. класе	Велики пашњак	Земљорадничка задруга "Кањижа"	друштвена	III
6221/4	2 58 99		њива 4. класе	Велики пашњак	приватно	приватна	III
6222	37 35		пашњак 3. класе	Велики пашњак	Месна заједница Кањижа	државна	II
6224	4 83		канал	Велики пашњак	ДТД Водопривредно акционарско друштво "Сента"	државна	II
6224	2 67		канал	Велики пашњак	ДТД Водопривредно акционарско друштво "Сента"	државна	III
6226/1	72 98		њива 4. класе	Велики пашњак	приватно	приватна	II
6226/1	1 95 22		њива 5. класе	Велики пашњак	приватно	приватна	II
6226/2	26 57 36		њива 4. класе	Велики пашњак	Земљорадничка задруга "Кањижа"	друштвена	II
6226/3	9 35 00		њива 4. класе	Велики пашњак	Земљорадничка задруга "Кањижа"	друштвена	II
6227	2 32 48		пашњак 3. класе	Велики пашњак	Месна заједница Кањижа	државна	II
6228	6 15		пашњак 4. класе	Велики пашњак	Месна заједница Кањижа	државна	II
6229	9 34 49		пашњак 4. класе	Велики пашњак	Месна заједница Кањижа	државна	III
6230	1 36 02		земљиште под зградом и другим објектом	Велики пашњак	Скупштина општине Кањижа	државна	III
6231	37 51		пашњак 4. класе	Велики пашњак	Месна заједница Кањижа	државна	III
6232	10 19 61		њива 4. класе	Велики пашњак	Земљорадничка задруга "Кањижа"	друштвена	III
6233	9 11 75		њива 4. класе	Велики пашњак	Земљорадничка задруга "Кањижа"	друштвена	III

Парцела	Површина		Култура	Адреса парцеле	Индикације власника-корисника земљишта	Облик својине	Режим заштите
	цела	део					
6234	3 80 78		њива 4. класе	Велики пашњак	Земљорадничка задруга "Кањижа"	друштвена	III
6235/1	3 04 68		њива 4. класе	Велики пашњак	приватно	приватна	III
6235/2	5 55 52		њива 4. класе	Велики пашњак	приватно	приватна	III
6235/3	1 11 24		њива 4. класе	Велики пашњак	приватно	приватна	III
6235/4	57 77		њива 4. класе	Велики пашњак	Земљорадничка задруга "Кањижа"	друштвена	III
6237	1 62 11		канал	Велики пашњак	Скупштина општине Кањижа	државна	II
6238/1	177 05 01		пашњак 3. класе	Велики пашњак	Месна заједница Кањижа	државна	II
6238/2	4 41 60		пашњак 4. класе	Велики пашњак	Месна заједница Кањижа	државна	II
6239	2 73 37		шума 3. класе	Велики пашњак	Министарство пољопривреде, шумарства и водопривреде	државна	II
6240	5 96		дубока бара	Велики пашњак	Месна заједница Кањижа	државна	II
6241	6 56		дубока бара	Велики пашњак	Месна заједница Кањижа	државна	II
6242	58 61		канал	Велики пашњак	ДТД Водопривредно акционарско друштво "Сента"	државна	III
6243/1	9 39 20		пашњак 3. класе	Велики пашњак	Месна заједница Кањижа	државна	III
6243/2	4 16		пашњак 4. класе	Велики пашњак	Месна заједница Кањижа	државна	III
6244	5 72		остало природно неплодно земљиште	Велики пашњак	Месна заједница Кањижа	државна	II
6245	15 71 94		пашњак 3. класе	Велики пашњак	Месна заједница Кањижа	државна	II
6246	43 06		земљиште под зградом и другим објектом	Велики пашњак	Скупштина општине Кањижа	државна	II
6247	18 43 88		пашњак 3. класе	Велики пашњак	Месна заједница Кањижа	државна	II
6248	16 87		земљиште под зградом и другим објектом	Велики пашњак	Месна заједница Кањижа	државна	III
6249/1	5 78 94		пашњак 2. класе	Велики пашњак	Месна заједница Кањижа	државна	III
6249/2	1 83 79		пашњак 3. класе	Велики пашњак	Месна заједница Кањижа	државна	III

Парцела	Површина		Култура	Адреса парцеле	Индикације власника-корисника земљишта	Облик својине	Режим заштите
	цела	део					
6250	17 03		земљиште под зградом и другим објектом	Велики пашњак	Скупштина општине Кањижа	државна	III
6251/1	7 50		земљиште под зградом и другим објектом	Велики пашњак	Месна заједница Кањижа	државна	III
6251/2	1 23 86		пашњак 2. класе	Велики пашњак	Месна заједница Кањижа	државна	III
6252	79 31		земљиште под зградом и другим објектом	Горње приморје	Скупштина општине Кањижа	државна	III
6253	4 95 38		дубока бара	Велики пашњак	Месна заједница Кањижа	државна	III
6254	9 09 36		пашњак 4. класе	Велики пашњак	Месна заједница Кањижа	државна	III
6255	20 78		земљиште под зградом и другим објектом	Горње приморје	Скупштина општине Кањижа	државна	III
6256	26 62		земљиште под зградом и другим објектом	Велики пашњак	Скупштина општине Кањижа	државна	III
6257	4 50 28		пашњак 2. класе	Велики пашњак	Месна заједница Кањижа	државна	III
6376	58 40		трстик-мочвара 3. класе	Горње приморје	Месна заједница Кањижа	државна	III
6377	10 44 86		ливада 4. класе	Горње приморје	Месна заједница Кањижа	државна	III
7891	3 29 96		њива 6. класе	Мали рит	приватно	приватна	II
9549	12 24 43		пашњак 3. класе	Зимонић	Месна заједница Кањижа	државна	III
9550	53 57		остало природно неплодно земљиште	Зимонић	Месна заједница Кањижа	државна	III
9859/1	1 29 20		пашњак 3. класе	Доње Приморје	Месна заједница Кањижа	државна	III
9859/4	5 30		пашњак 3. класе	Доње Приморје	Месна заједница Кањижа	државна	III
9879/1	128 11 73		пашњак 3. класе	Велики пашњак	Месна заједница Кањижа	државна	III
9879/2	93 55 74		пашњак 3. класе	Велики пашњак	Месна заједница Кањижа	државна	III
9879/3	52 28		пашњак 3. класе	Велики пашњак	Месна заједница Кањижа	државна	III
9880/1		92 50	остало природно неплодно земљиште	Велики пашњак	ДТД Водопривредно друштвено предузеће "Севернабачка"	државна	II
9880/1		10 43 19	остало природно неплодно	Велики пашњак	ДТД Водопривредно друштвено предузеће "Севернабачка"	државна	II

Парцела	Површина		Култура	Адреса парцеле	Индикације власника-корисника земљишта	Облик својине	Режим заштите
	цела	део					
			земљиште				
9880/2	3 98 81		остало природно неплодно земљиште	Велики пашњак	Месна заједница Кањижа	државна	III
9888	14 92 48		пашњак 3. класе	Велики пашњак	Месна заједница Кањижа	државна	II
9889	11 02 96		њива 4. класе	Велики пашњак	Капетански рит рибарство доо	друштвена	II
9891	75 92		земљиште под зградом и другим објектом	Велики пашњак	Скупштина општине Кањижа	државна	III
9892	2 61 34		пашњак 3. класе	Велики пашњак	Месна заједница Кањижа	државна	II
9893	21 62 08		пашњак 3. класе	Велики пашњак	Месна заједница Кањижа	државна	II
9894	9 41		пашњак 3. класе	Велики пашњак	Месна заједница Кањижа	државна	III
9895	48 39		њива 4. класе	Велики пашњак	приватно	приватна	III
9896	1 21 51		њива 4. класе	Велики пашњак	приватно	приватна	III
9897	64 20		њива 4. класе	Велики пашњак	приватно	приватна	III
9898	68 91		њива 4. класе	Велики пашњак	приватно	приватна	III
9899	71 91		њива 4. класе	Велики пашњак	приватно	приватна	III
9900	1 12 55		њива 4. класе	Велики пашњак	приватно	приватна	III
9901	69 21		њива 4. класе	Велики пашњак	приватно	приватна	III
9902	61 85		њива 4. класе	Велики пашњак	приватно	приватна	III
9903	81 47		њива 4. класе	Велики пашњак	приватно	приватна	III
9904	5 99 57		пашњак 3. класе	Доње Приморје	Земљорадничка задруга "Паприка"	друштвена	II
9904	6 60 35		пашњак 3. класе	Доње Приморје	Земљорадничка задруга "Паприка"	друштвена	III
9905	85 15		земљиште под зградом и другим објектом	Доње Приморје	Скупштина општине Кањижа	државна	III
9906	19 90		дубока бара	Доње Приморје	Земљорадничка задруга "Паприка"	друштвена	III

Парцела	Површина		Култура	Адреса парцеле	Индикације власника-корисника земљишта	Облик својине	Режим заштите
	цела	део					
9907	17 31 46		пашњак 3. класе	Доње Приморје	Земљорадничка задруга "Паприка"	друштвена	III
9918	3 03 45		земљиште под зградом и другим објектом	Доње Приморје	Скупштина општине Кањижа	државна	III
10304		20 71 90	канал	Велики пашњак	Капетански рит рибарство доо	друштвена	III
10305		20 94 16	канал	Велики пашњак	ДТД Водопривредно акционарско друштво "Сента"	државна	III
10310		20 91 23	канал	Велики пашњак	ДТД Водопривредно акционарско друштво "Сента"	државна	III
10327	9 37 74		земљиште под зградом и другим објектом	Велики пашњак	Скупштина општине Кањижа	државна	II
10328		2 55 60	земљиште под зградом и другим објектом	Велики пашњак	Скупштина општине Кањижа	државна	III
10342	8 22 54		земљиште под зградом и другим објектом	Доње Приморје	Републичка дирекција за путеве	државна	III
10343		1 84 95	земљиште под зградом и другим објектом	Доње Приморје	Скупштина општине Кањижа	државна	III
10345	1 50		земљиште под зградом и другим објектом	Велики пашњак	Скупштина општине Кањижа	државна	II
10346	1 15		земљиште под зградом и другим објектом	Велики пашњак	Скупштина општине Кањижа	државна	II
10347		55 08	земљиште под зградом и другим објектом	Велики пашњак	Скупштина општине Кањижа	државна	III
	1644 06 48	439 59 53					
Укупно:	2083 66 01						

КАЊИЖА, КО МАЛЕ ПИЈАЦЕ

Парцела	Површина		Култура	Адреса парцеле	Индикације власника-корисника земљишта	Облик својине	Режим заштите
	цела	део					
2505	6 57 48		ливада 3. класе	Хатван Ланац	приватно	приватна	III
2506	1 31 80		њива 7. класе	Хатван Ланац	приватно	приватна	III
2507/1	2 85 97		пашњак 3. класе	Јараш	приватно	приватна	III
2507/2	94 16		пашњак 3. класе	Јараш	приватно	приватна	III
2529	22 92		пашњак 5. класе	Јараш	приватно	приватна	III
2535	6 84		пашњак 5. класе	Јараш	приватно	приватна	III
2536	1 43 06		пашњак 5. класе	Јараш	приватно	приватна	III
2538	48 06		пашњак 5. класе	Јараш	приватно	приватна	III
2540	27 33		ливада 4. класе	Јараш	приватно	приватна	III
2544	1 29 49		ливада 4. класе	Јараш	приватно	приватна	III
2611	9 32		ливада 4. класе	Јараш	приватно	приватна	III
2769/1	5 16		пашњак 3. класе	Јараш	приватно	приватна	III
2769/2	2 50		остало вештачки створено неплодно земљиште	Јараш	Месна Заједница Мале Пијаце	државна	III
2769/3	24 08		пашњак 3. класе	Јараш	приватно	приватна	III
2770/1	18		пашњак 3. класе	Јараш	приватно	приватна	III
2770/2	98		остало вештачки створено неплодно земљиште	Јараш	приватно	приватна	III
2770/3	33 57		пашњак 3. класе	Јараш	приватно	приватна	III

Парцела	Површина		Култура	Адреса парцеле	Индикације власника-корисника земљишта	Облик својине	Режим заштите
	цела	део					
2799	69 95		пашњак 3. класе	Јараш	приватно	приватна	III
2800	37 14		пашњак 3. класе	Јараш	приватно	приватна	III
2803	34 48		пашњак 3. класе	Јараш	приватно	приватна	III
2804	39 99		пашњак 3. класе	Јараш	приватно	приватна	III
2805	39 99		пашњак 3. класе	Јараш	приватно	приватна	III
2806	39 99		пашњак 3. класе	Јараш	приватно	приватна	III
2807	39 99		пашњак 3. класе	Јараш	приватно	приватна	III
2808	17 19 71		пашњак 3. класе	Јараш	Месна Заједница Мале Пијаце	државна	III
4984		1 45 15	некатегорисан пут	Ором Ушторка	Општина Кањижа	државна	III
4984		83 34	некатегорисан пут	Ором Ушторка	Општина Кањижа	државна	III
4985		27 50	некатегорисан пут	Ором Ушторка	Општина Кањижа	државна	III
5025		51 73	некатегорисан пут	Ором Ушторка	Општина Кањижа	државна	III
5025		1 50	некатегорисан пут	Ором Ушторка	Општина Кањижа	државна	II
	36 44 14	3 09 22					
Укупно:	39 53 36						

КАЊИЖА, КО МАРТОНОШ

Парцела	Површина		Култура	Адреса парцеле	Индикације власника-корисника земљишта	Облик својине	Режим заштите
	цела	део					
4881	20 46 32		пашњак 4. класе	2. Сејаница	Месна заједница Мартонош	државна	II
4883/2	7 06		пашњак 4. класе	2. Сејаница	приватно	приватна	III
4884/2	8 38		пашњак 4. класе	2. Сејаница	приватно	приватна	III
4885/2	17 69		пашњак 4. класе	2. Сејаница	приватно	приватна	III
4886/2	82 81		пашњак 4. класе	2. Сејаница	приватно	приватна	III
4890/2	1 01 71		пашњак 4. класе	2. Сејаница	није утврђен	други	III
5040	11 55 49		пашњак 4. класе	Секек	Месна заједница Мартонош	државна	II
5048	55 23		пашњак 4. класе	2. Сејаница	Месна заједница Мартонош	државна	III
5048	8 28 10		пашњак 4. класе	2. Сејаница	Месна заједница Мартонош	државна	II
5065	86 53		њива 5. класе	2. Сејаница	приватно	приватна	III
5070/1	9 00		њива 5. класе	2. Сејаница	Месна заједница Мартонош	државна	III
5070/2	21 58 63		пашњак 4. класе	2. Сејаница	Месна заједница Мартонош	државна	III
5071/1		17 20	њива 5. класе	2. Сејаница	Месна заједница Мартонош	државна	III
5071/2	3 00 79		пашњак 4. класе	2. Сејаница	Месна заједница Мартонош	државна	III
5089/2		43	пашњак 4. класе	2. Сејаница	приватно	приватна	III
5090/2	2 11		пашњак 4. класе	2. Сејаница	приватно	приватна	III
5091/2	1 99		пашњак 4. класе	2. Сејаница	приватно	приватна	III

Парцела	Површина		Култура	Адреса парцеле	Индикације власника-корисника земљишта	Облик својине	Режим заштите
	цела	део					
5092/2	68		пашњак 4. класе	2. Сејаница	приватно	приватна	III
5094/2	2 50		пашњак 4. класе	2. Сејаница	приватно	приватна	III
5095	58 58		пашњак 2. класе	2. Сејаница	Месна заједница Мартонош	државна	III
5096/3	2 39		пашњак 4. класе	2. Сејаница	приватно	приватна	III
5097/3	4 03		пашњак 4. класе	2. Сејаница	приватно	приватна	III
5098/2	9 24		пашњак 4. класе	2. Сејаница	приватно	приватна	III
5099/3	2 70		пашњак 4. класе	2. Сејаница	приватно	приватна	III
5100/3	1 18		пашњак 4. класе	2. Сејаница	приватно	приватна	III
5101/3	20 97		пашњак 4. класе	2. Сејаница	није утврђен	други	III
5102/2	1 61 72		пашњак 4. класе	2. Сејаница	Месна заједница Мартонош	државна	III
5106/2	13 04		пашњак 4. класе	2. Сејаница	приватно	приватна	III
5107/2	2 66		пашњак 4. класе	2. Сејаница	приватно	приватна	III
5108/2	2 56		пашњак 4. класе	2. Сејаница	приватно	приватна	III
5109/2		1 27	пашњак 4. класе	2. Сејаница	приватно	приватна	III
5110/1	95 70		њива 5. класе	2. Сејаница	није утврђен	други	III
5110/2	1 16 26		пашњак 4. класе	2. Сејаница	није утврђен	други	III
5111/1	96 46		њива 5. класе	2. Сејаница	није утврђен	други	III
5111/2	10 99		пашњак 4. класе	2. Сејаница	није утврђен	други	III
5112/2	4 62		пашњак 4. класе	2. Сејаница	приватно	приватна	III

Парцела	Површина		Култура	Адреса парцеле	Индикације власника-корисника земљишта	Облик својине	Режим заштите
	цела	део					
5113/3	4 26		пашњак 4. класе	2. Сејаница	приватно	приватна	III
5114/3	2 97		пашњак 4. класе	2. Сејаница	приватно	приватна	III
5115/2		4 26	њива 5. класе	2. Сејаница	приватно	приватна	III
5116/3	1 62		пашњак 4. класе	2. Сејаница	приватно	приватна	III
5117/3	12 53		пашњак 4. класе	2. Сејаница	приватно	приватна	III
5118/3	22 82		пашњак 4. класе	2. Сејаница	приватно	приватна	III
5119/3	11 04		пашњак 4. класе	2. Сејаница	приватно	приватна	III
5120/3	2 36		пашњак 4. класе	2. Сејаница	приватно	приватна	III
5132/3	1 35		пашњак 4. класе	2. Сејаница	приватно	приватна	III
5133/3	6 16		пашњак 4. класе	2. Сејаница	приватно	приватна	III
5134/3	9 07		пашњак 4. класе	2. Сејаница	приватно	приватна	III
5135/3	3 84		пашњак 4. класе	2. Сејаница	приватно	приватна	III
5136/3	14 62		пашњак 4. класе	2. Сејаница	приватно	приватна	III
5137/3	9 27		пашњак 4. класе	2. Сејаница	приватно	приватна	III
5138/3	8 84		пашњак 4. класе	2. Сејаница	приватно	приватна	III
5139/3	5 22		пашњак 4. класе	2. Сејаница	приватно	приватна	III
5140/3	5 00		пашњак 4. класе	2. Сејаница	приватно	приватна	III
5141/3	4 36		пашњак 4. класе	2. Сејаница	приватно	приватна	III
5142/3	3 98		пашњак 4. класе	2. Сејаница	приватно	приватна	III

Парцела	Површина		Култура	Адреса парцеле	Индикације власника-корисника земљишта	Облик својине	Режим заштите
	цела	део					
5143/3	8 32		пашњак 4. класе	2. Сејаница	приватно	приватна	III
5144/3	8 67		пашњак 4. класе	2. Сејаница	приватно	приватна	III
5145/3	3 02		пашњак 4. класе	2. Сејаница	приватно	приватна	III
5146/3	1 47		пашњак 4. класе	2. Сејаница	приватно	приватна	III
5151/1	32 83		њива 5. класе	2. Сејаница	приватно	приватна	III
5151/2	1 01 96		пашњак 4. класе	2. Сејаница	приватно	приватна	III
5152/1	78 34		њива 5. класе	2. Сејаница	приватно	приватна	III
5152/2	9 41		пашњак 4. класе	2. Сејаница	приватно	приватна	III
5153	3 46 56		пашњак 4. класе	2. Сејаница	Месна заједница Мартонош	државна	III
5154/2		50 23	пашњак 4. класе	2. Сејаница	Земљорадничка задруга Паприка	друштвена	III
5158/3	43 85		пашњак 4. класе	2. Сејаница	није утврђен	други	II
5161/1	65 19		њива 5. класе	2. Сејаница	није утврђен	други	III
5161/2	2 37 08		пашњак 4. класе	2. Сејаница	није утврђен	други	III
5163/1	79 39		њива 5. класе	2. Сејаница	Месна заједница Мартонош	државна	III
5163/2	1 30 66		пашњак 4. класе	2. Сејаница	Месна заједница Мартонош	државна	III
5163/3	4 11		пашњак 5. класе	2. Сејаница	Месна заједница Мартонош	државна	III
5163/4	4 48		шума 4. класе	2. Сејаница	Месна заједница Мартонош	државна	III
5164/1		22 47	пашњак 4. класе	2. Сејаница	Земљорадничка задруга Паприка	друштвена	III
5164/1	18 00		шума 4. класе	2. Сејаница	Земљорадничка задруга Паприка	друштвена	III

Парцела	Површина		Култура	Адреса парцеле	Индикације власника-корисника земљишта	Облик својине	Режим заштите
	цела	део					
5188	1 63 05		пашњак 4. класе	2. Сејаница	Месна заједница Мартонош	државна	III
5191/1	2 78 70		пашњак 4. класе	2. Сејаница	Месна заједница Мартонош	државна	III
5191/2	5 73		пашњак 5. класе	2. Сејаница	Месна заједница Мартонош	државна	III
5192	12 81 01		пашњак 4. класе	2. Сејаница	Месна заједница Мартонош	државна	III
5193/1	65 37		њива 5. класе	2. Сејаница	није утврђен	други	III
5193/2	1 19 32		њива 6. класе	2. Сејаница	није утврђен	други	III
5193/3	3 93 49		пашњак 4. класе	2. Сејаница	није утврђен	други	III
5194/1	1 55 86		њива 5. класе	2. Сејаница	није утврђен	други	III
5194/2	44 24		њива 6. класе	2. Сејаница	није утврђен	други	III
5194/3	57 87		пашњак 4. класе	2. Сејаница	није утврђен	други	III
5195/1	83 74		њива 5. класе	2. Сејаница	приватно	приватна	III
5195/2	18 50		њива 6. класе	2. Сејаница	приватно	приватна	III
5195/3	26 24		пашњак 4. класе	2. Сејаница	приватно	приватна	III
5196/1	41 76		њива 5. класе	2. Сејаница	приватно	приватна	III
5196/2	7 25		њива 6. класе	2. Сејаница	приватно	приватна	III
5196/3	12 26		пашњак 4. класе	2. Сејаница	приватно	приватна	III
5197/1	47 64		њива 5. класе	2. Сејаница	приватно	приватна	III
5197/2	5 13		њива 6. класе	2. Сејаница	приватно	приватна	III
5197/3	14 63		пашњак 4. класе	2. Сејаница	приватно	приватна	III

Парцела	Површина		Култура	Адреса парцеле	Индикације власника-корисника земљишта	Облик својине	Режим заштите
	цела	део					
5198/1	70 63		њива 5. класе	2. Сејаница	Месна заједница Мартонош	државна	III
5198/2	49 65 24		пашњак 4. класе	2. Сејаница	Месна заједница Мартонош	државна	III
5198/3	4 00		пашњак 5. класе	2. Сејаница	Месна заједница Мартонош	државна	III
5203	10 28 43		пашњак 4. класе	2. Сејаница	Месна заједница Мартонош	државна	III
5204	4 19 55		пашњак 4. класе	2. Сејаница	није утврђен	други	III
5205/1	54 81		њива 6. класе	2. Сејаница	Месна заједница Мартонош	државна	III
5205/2	6 82 18		пашњак 4. класе	2. Сејаница	Месна заједница Мартонош	државна	II
5205/2	8 86 90		пашњак 4. класе	2. Сејаница	Месна заједница Мартонош	државна	III
5262/8		1 10 43	пашњак 4. класе	2. Сејаница	приватно	приватна	III
5295	1 47 04		пашњак 4. класе	1. Сејаница	Месна заједница Мартонош	државна	II
5295	86 33		пашњак 4. класе	1. Сејаница	Месна заједница Мартонош	државна	III
5310	4 61 95		пашњак 4. класе	2. Сејаница	Месна заједница Мартонош	државна	II
5310	16 78 21		пашњак 4. класе	2. Сејаница	Месна заједница Мартонош	државна	III
5312/1	13 86		њива 5. класе	1. Сејаница	Месна заједница Мартонош	државна	III
5312/2	40 84 36		пашњак 4. класе	1. Сејаница	Месна заједница Мартонош	државна	III
5313/1	1 43 08		њива 6. класе	2. Сејаница	није утврђен	други	III
5313/2	31 45		пашњак 4. класе	2. Сејаница	није утврђен	други	III
5555	46 36		пашњак 4. класе	Јараш	није утврђено	други	III
5744	1 46 94		пашњак 4. класе	1. Сејаница	Месна заједница Мартонош	државна	III

Парцела	Површина		Култура	Адреса парцеле	Индикације власника-корисника земљишта	Облик својине	Режим заштите
	цела	део					
5746	2 68 70		пашњак 4. класе	1. Сејаница	приватно	приватна	III
5747	6 38 68		пашњак 4. класе	1. Сејаница	Месна заједница Мартонош	државна	III
5751	2 78 99		пашњак 4. класе	Секек	Месна заједница Мартонош	државна	III
5889/1	16 60 91		пашњак 4. класе	Секек	Месна заједница Мартонош	државна	III
5889/2	8 38		пашњак 5. класе	Секек	Месна заједница Мартонош	државна	III
5914	88 50		пашњак 4. класе	Секек	није утврђен	други	III
5915	1 50 59		пашњак 4. класе	Секек	приватно	приватна	III
5916	1 02 57		пашњак 4. класе	Секек	приватно	приватна	III
5918	32 13		пашњак 4. класе	Секек	приватно	приватна	III
5919	1 15 83		пашњак 4. класе	Секек	приватно	приватна	III
5920	1 53 87		пашњак 4. класе	Секек	приватно	приватна	III
5922	16 41 77		пашњак 4. класе	Секек	Месна заједница Мартонош	државна	III
5938/1	10 04		њива 6. класе	Секек	Месна заједница Мартонош	државна	III
5938/2	3 11 53		пашњак 4. класе	Секек	Месна заједница Мартонош	државна	II
5938/2	18 02 08		пашњак 4. класе	Секек	Месна заједница Мартонош	државна	III
5940/1	39 62		њива 5. класе	Секек	приватно	приватна	III
5940/2	63 27		њива 6. класе	Секек	приватно	приватна	III
5940/3	5 88		пашњак 4. класе	Секек	приватно	приватна	III
5941/1	38 52		њива 5. класе	Секек	није утврђен	други	III

Парцела	Површина		Култура	Адреса парцеле	Индикације власника-корисника земљишта	Облик својине	Режим заштите
	цела	део					
5941/2	66 28		њива 6. класе	Секек	није утврђен	други	III
5941/3	2 00		пашњак 4. класе	Секек	није утврђен	други	III
5942	11 00 24		пашњак 4. класе	Секек	Месна заједница Мартонош	државна	II
5942	5 33 48		пашњак 4. класе	Секек	Месна заједница Мартонош	државна	III
5943	1 17 19		њива 6. класе	Секек	није утврђен	други	III
5944	4 06 82		пашњак 4. класе	Секек	Месна заједница Мартонош	државна	III
5958	4 70 96		пашњак 4. класе	Секек	Месна заједница Мартонош	државна	III
5965/1	7 47 34		пашњак 4. класе	Секек	Месна заједница Мартонош	државна	III
5965/2	21 14		пашњак 5. класе	Секек	Месна заједница Мартонош	државна	III
5988	3 83 63		пашњак 4. класе	Секек	приватно	приватна	III
6196	92 62		њива 5. класе	1. Сејаница	Месна заједница Мартонош	државна	III
6196	20 51 86		пашњак 4. класе	1. Сејаница	Месна заједница Мартонош	државна	III
6391	4 73 79		пашњак 4. класе	1. Сејаница	Месна заједница Мартонош	државна	III
6392	56 51		њива 5. класе	1. Сејаница	приватно	приватна	III
6393	50 29		њива 5. класе	1. Сејаница	приватно	приватна	III
6402	5 66 25		пашњак 4. класе	1. Сејаница	Месна заједница Мартонош	државна	III
6402	35 88		пашњак 5. класе	1. Сејаница	Месна заједница Мартонош	државна	III
6484	1 11 64		њива 6. класе	1. Сејаница	Месна заједница Мартонош	државна	III
6484	5 57 58		пашњак 4. класе	1. Сејаница	Месна заједница Мартонош	државна	III

Парцела	Површина		Култура	Адреса парцеле	Индикације власника-корисника земљишта	Облик својине	Режим заштите
	цела	део					
6508	2 02 89		пашњак 4. класе	1. Сејаница	Месна заједница Мартонош	државна	III
6548	5 55 97		пашњак 4. класе	1. Сејаница	Месна заједница Мартонош	државна	III
6556/2		90 60	пашњак 4. класе	1. Сејаница	Земљорадничка задруга "Паприка"	друштвена	III
6557/3		32 28	пашњак 4. класе	1. Сејаница	приватно	приватна	III
6558/3		24 50	пашњак 4. класе	1. Сејаница	приватно	приватна	III
6559/2	2 54 30		пашњак 4. класе	1. Сејаница	није утврђено	други	III
6572/1	11 00		њива 6. класе	1. Сејаница	Месна заједница Мартонош	државна	III
6572/2	6 89 41		пашњак 4. класе	1. Сејаница	Месна заједница Мартонош	државна	III
6573	6 69 22		њива 5. класе	1. Сејаница	није утврђено	други	III
6574/1	88 31		њива 5. класе	1. Сејаница	Месна заједница Мартонош	државна	III
6574/2	7 15 79		пашњак 4. класе	1. Сејаница	Месна заједница Мартонош	државна	III
6622/1	26 75		њива 5. класе	1. Сејаница	Месна заједница Мартонош	државна	III
6622/2	9 73 86		пашњак 4. класе	1. Сејаница	Месна заједница Мартонош	државна	II
6623	1 65 10		њива 5. класе	1. Сејаница	приватно	приватна	III
6624	7 05 66		пашњак 4. класе	1. Сејаница	Месна заједница Мартонош	државна	II
6634	1 25 63		пашњак 4. класе	1. Сејаница	Месна заједница Мартонош	државна	III
6636/1	68 44		њива 6. класе	Јараш	Месна заједница Мартонош	државна	II
6636/2	38 30 93		пашњак 4. класе	Јараш	Месна заједница Мартонош	државна	II
6637/1	2 19 90		њива 6. класе	Јараш	није утврђено	други	III

Парцела	Површина		Култура	Адреса парцеле	Индикације власника-корисника земљишта	Облик својине	Режим заштите
	цела	део					
6637/2	5 57		пашњак 4. класе	Јараш	није утврђено	други	II
6637/2	22 84		пашњак 4. класе	Јараш	није утврђено	други	III
6638/1	90 90		њива 6. класе	Јараш	није утврђено	други	III
6638/2	6 60		пашњак 4. класе	Јараш	није утврђено	други	II
6639/1	14 14		њива 6. класе	Јараш	приватно	приватна	III
6639/2	7 26		њива 7. класе	Јараш	приватно	приватна	III
6639/3	1 25		пашњак 4. класе	Јараш	приватно	приватна	III
6640/1	51 91		њива 6. класе	Јараш	није утврђено	други	III
6640/2	39 53		њива 7. класе	Јараш	није утврђено	други	III
6641	14 67 21		пашњак 4. класе	Јараш	Месна заједница Мартонош	државна	II
6666	2 56 31		пашњак 4. класе	1. Сејаница	Месна заједница Мартонош	државна	II
6667	1 08 52		њива 6. класе	1. Сејаница	није утврђено	други	III
6674/1		61 92	њива 6. класе	1. Сејаница	није утврђено	други	III
6674/2	90 77		пашњак 4. класе	1. Сејаница	није утврђено	други	III
6692/2	21 74		пашњак 4. класе	1. Сејаница	приватно	приватна	III
6693	79 98		пашњак 4. класе	1. Сејаница	приватно	приватна	III
6702/2	24 24		пашњак 4. класе	1. Сејаница	приватно	приватна	III
6702/3	61 36		трстик-мочвара 4. класе	1. Сејаница	приватно	приватна	III
6703/2	41 62		пашњак 4. класе	1. Сејаница	приватно	приватна	III

Парцела	Површина		Култура	Адреса парцеле	Индикације власника-корисника земљишта	Облик својине	Режим заштите
	цела	део					
6715/2	1 24 45		њива 5. класе	Јараш	приватно	приватна	III
6715/3	14 93		пашњак 4. класе	Јараш	приватно	приватна	III
6716/2	80 38		њива 5. класе	Јараш	приватно	приватна	III
6716/3	24 47		пашњак 4. класе	Јараш	приватно	приватна	III
6717/2	1 86 45		њива 5. класе	Јараш	приватно	приватна	III
6717/3	48 24		пашњак 4. класе	Јараш	приватно	приватна	III
6718/2	70 62		њива 5. класе	Јараш	приватно	приватна	III
6718/3	38 54		трстик-мочвара 4. класе	Јараш	приватно	приватна	III
6719/1	57 42		њива 6. класе	Јараш	није утврђено	други	III
6719/2	3 88		пашњак 4. класе	Јараш	није утврђено	други	III
6720	54 92		њива 6. класе	Јараш	приватно	приватна	III
6721	1 01 29		њива 6. класе	Јараш	приватно	приватна	III
6721	8 38		пашњак 4. класе	Јараш	приватно	приватна	III
6722	91 63		њива 6. класе	Јараш	приватно	приватна	III
6723	35 28		њива 6. класе	Јараш	приватно	приватна	III
6724/1	55 01		њива 6. класе	Јараш	приватно	приватна	III
6724/2	3 13		пашњак 4. класе	Јараш	приватно	приватна	III
6725/1	53 17		њива 6. класе	Јараш	приватно	приватна	III
6725/2	7 76		пашњак 4. класе	Јараш	приватно	приватна	III

Парцела	Површина		Култура	Адреса парцеле	Индикације власника-корисника земљишта	Облик својине	Режим заштите
	цела	део					
6726	99 05 20		пашњак 4. класе	Јараш	Месна заједница Мартонош	државна	II
6727/1		80 95	њива 6. класе	Јараш	приватно	приватна	III
6727/2	69 91		пашњак 4. класе	Јараш	приватно	приватна	II
6728/1		24 16	њива 6. класе	Јараш	приватно	приватна	III
6728/2	39 47		пашњак 4. класе	Јараш	приватно	приватна	II
6729/1		32 90	њива 6. класе	Јараш	приватно	приватна	III
6729/2	39 53		пашњак 4. класе	Јараш	приватно	приватна	II
6730/1		24 51	њива 6. класе	Јараш	приватно	приватна	III
6730/2	44 55		пашњак 4. класе	Јараш	приватно	приватна	II
6731/1		79 67	њива 6. класе	Јараш	приватно	приватна	III
6731/2	1 32 25		пашњак 4. класе	Јараш	приватно	приватна	II
6732/1	27 50		њива 6. класе	Јараш	приватно	приватна	II
6732/1	1 00 70		њива 6. класе	Јараш	приватно	приватна	III
6732/2	76 71		пашњак 4. класе	Јараш	приватно	приватна	II
6733/1	2 00		њива 6. класе	Јараш	приватно	приватна	II
6733/1	32 76		њива 6. класе	Јараш	приватно	приватна	III
6733/2	26 50		пашњак 4. класе	Јараш	приватно	приватна	II
6734/1	2 67 54		њива 6. класе	Јараш	није утврђено	други	III
6734/2	5 20		пашњак 4. класе	Јараш	није утврђено	други	III
6734/2	1 66 93		пашњак 4. класе	Јараш	није утврђено	други	II
6735/1	3 90 87		пашњак 4. класе	Јараш	приватно	приватна	II
6735/2	13 88 26		пашњак 4. класе	Јараш	приватно	приватна	II

Парцела	Површина		Култура	Адреса парцеле	Индикације власника-корисника земљишта	Облик својине	Режим заштите
	цела	део					
6736/1	1 81 56		њива 5. класе	Јараш	приватно	приватна	III
6736/2	15 51		пашњак 4. класе	Јараш	приватно	приватна	II
6737	28 50		њива 5. класе	Јараш	приватно	приватна	III
6758	63 10		пашњак 4. класе	Јараш	приватно	приватна	II
6759	12 13		пашњак 4. класе	Јараш	приватно	приватна	II
6771	33 29		пашњак 4. класе	Јараш	приватно	приватна	III
6772/2	2 87 81		пашњак 4. класе	Јараш	приватно	приватна	II
6773/2	75 43		пашњак 4. класе	Јараш	приватно	приватна	II
6774/2	20 14		пашњак 4. класе	Јараш	приватно	приватна	II
6775/2	21 29		пашњак 4. класе	Јараш	приватно	приватна	II
6776/2	1 28 80		пашњак 4. класе	Јараш	приватно	приватна	II
6777/2	5 84		пашњак 4. класе	Јараш	приватно	приватна	II
6778/2	15 14		пашњак 4. класе	Јараш	није утврђено	други	II
6779/2	15 72		пашњак 4. класе	Јараш	приватно	приватна	II
6780/2		27 13	пашњак 4. класе	Јараш	приватно	приватна	II
6781/2		43 69	пашњак 4. класе	Јараш	приватно	приватна	II
6782/2	76 68		пашњак 4. класе	Јараш	приватно	приватна	II
6783/2	84 82		пашњак 4. класе	Јараш	није утврђено	други	II
6784/2	1 24 44		пашњак 4. класе	Јараш	приватно	приватна	II
6785	54 19		пашњак 4. класе	Јараш	приватно	приватна	II
6786	12 21 27		пашњак 4. класе	Јараш	Месна заједница Мартонош	државна	II
6787/1	53 69		њива 6. класе	Јараш	није утврђено	други	II

Парцела	Површина		Култура	Адреса парцеле	Индикације власника-корисника земљишта	Облик својине	Режим заштите
	цела	део					
6787/2	1 08 63		пашњак 4. класе	Јараш	није утврђено	други	II
6788	47 86		пашњак 4. класе	Јараш	приватно	приватна	II
6789	50 05		пашњак 4. класе	Јараш	приватно	приватна	II
6790	20 54		пашњак 4. класе	Јараш	није утврђено	други	II
6791	1 46 79		пашњак 4. класе	Јараш	приватно	приватна	III
6792/1	5 18 94		пашњак 4. класе	Јараш	није утврђено	други	III
6792/2	7 83		дубока бара	Јараш	није утврђено	други	III
6823		16 25 80	канал	2. Сејаница	ДТД Водопривредно акционарско друштво "Сента"	државна	III
6827		3 62 33	канал	1. Сејаница	ДТД Водопривредно акционарско друштво "Сента"	државна	III
6828	74 60		канал	Јараш	ДТД Водопривредно акционарско друштво "Сента"	државна	III
7039		7 00	земљиште под зградом и другим објектом	2. Сејаница	Скупштина општина Кањижа	државна	III
7044		18 82	земљиште под зградом и другим објектом	2. Сејаница	Скупштина општина Кањижа	државна	III
7045		42 66	земљиште под зградом и другим објектом	2. Сејаница	Скупштина општина Кањижа	државна	II
7061		44 75	земљиште под зградом и другим објектом	1. Сејаница	Скупштина општина Кањижа	државна	III
7062	14 81		земљиште под зградом и другим објектом	2. Сејаница	Скупштина општина Кањижа	државна	II
7067		14 96	земљиште под зградом и другим објектом	2. Сејаница	Скупштина општина Кањижа	државна	III
7071		1 52	земљиште под зградом и другим објектом	2. Сејаница	Скупштина општина Кањижа	државна	III
7072		36 07	земљиште под зградом и другим објектом	2. Сејаница	Скупштина општина Кањижа	државна	III
7073		10 92	земљиште под зградом и другим објектом	2. Сејаница	Скупштина општина Кањижа	државна	III
7074		1 37	земљиште под зградом и другим објектом	2. Сејаница	Скупштина општина Кањижа	државна	III

Парцела	Површина		Култура	Адреса парцеле	Индикације власника-корисника земљишта	Облик својине	Режим заштите
	цела	део					
7076		8 32	земљиште под зградом и другим објектом	2. Сејаница	Скупштина општина Кањижа	државна	III
7077		11 70	земљиште под зградом и другим објектом	2. Сејаница	Скупштина општина Кањижа	државна	III
7079		1 68	земљиште под зградом и другим објектом	2. Сејаница	Скупштина општина Кањижа	државна	II
7081	10 73		земљиште под зградом и другим објектом	2. Сејаница	Скупштина општина Кањижа	државна	III
7082		24 19	земљиште под зградом и другим објектом	2. Сејаница	Скупштина општина Кањижа	државна	III
7082	6 39		земљиште под зградом и другим објектом	2. Сејаница	Скупштина општина Кањижа	државна	II
7087	75 14		земљиште под зградом и другим објектом	2. Сејаница	Скупштина општина Кањижа	државна	III
7090	9 99		земљиште под зградом и другим објектом	2. Сејаница	Скупштина општина Кањижа	државна	III
7091		29 20	земљиште под зградом и другим објектом	2. Сејаница	Скупштина општина Кањижа	државна	III
7092	50 32		земљиште под зградом и другим објектом	2. Сејаница	Скупштина општина Кањижа	државна	III
7094		10 93	земљиште под зградом и другим објектом	2. Сејаница	Скупштина општина Кањижа	државна	III
7099		17 65	земљиште под зградом и другим објектом	1. Сејаница	Скупштина општина Кањижа	државна	III
7100	3 20		земљиште под зградом и другим објектом	1. Сејаница	Скупштина општина Кањижа	државна	III
7100	4 90		земљиште под зградом и другим објектом	1. Сејаница	Скупштина општина Кањижа	државна	II
7101	77 83		земљиште под зградом и другим објектом	2. Сејаница	Скупштина општина Кањижа	државна	III
7103	55 37		земљиште под зградом и другим објектом	1. Сејаница	Скупштина општина Кањижа	државна	III
7125		20 95	земљиште под зградом и другим објектом	1. Сејаница	Скупштина општина Кањижа	државна	III
7126		82	земљиште под зградом и другим објектом	1. Сејаница	Скупштина општина Кањижа	државна	III

Парцела	Површина		Култура	Адреса парцеле	Индикације власника-корисника земљишта	Облик својине	Режим заштите
	цела	део					
7135	13 03		земљиште под зградом и другим објектом	Секек	Скупштина општина Кањижа	државна	III
7139/1		25 88	земљиште под зградом и другим објектом	Секек	Скупштина општина Кањижа	државна	III
7139/2	12 47		земљиште под зградом и другим објектом	Секек	Скупштина општина Кањижа	државна	II
7139/2	12 10		земљиште под зградом и другим објектом	Секек	Скупштина општина Кањижа	државна	III
7140		14 58	земљиште под зградом и другим објектом	Секек	Скупштина општина Кањижа	државна	III
7143		18 37	земљиште под зградом и другим објектом	Секек	Скупштина општина Кањижа	државна	III
7153	1 05 81		земљиште под зградом и другим објектом	1. Сејаница	Скупштина општине Кањижа	државна	III
7163		3 13	земљиште под зградом и другим објектом	1. Сејаница	Скупштина општине Кањижа	државна	III
7168	46 66		земљиште под зградом и другим објектом	1. Сејаница	Скупштина општине Кањижа	државна	III
7174	5 17		земљиште под зградом и другим објектом	1. Сејаница	Скупштина општине Кањижа	државна	III
7175	8 67		земљиште под зградом и другим објектом	1. Сејаница	Скупштина општине Кањижа	државна	III
7177	47 81		земљиште под зградом и другим објектом	Секек	Скупштина општине Кањижа	државна	III
7177	92 07		земљиште под зградом и другим објектом	Секек	Скупштина општине Кањижа	државна	II
7178	20 93		земљиште под зградом и другим објектом	1. Сејаница	Скупштина општине Кањижа	државна	III
7185		4 68	земљиште под зградом и другим објектом	1. Сејаница	Скупштина општине Кањижа	државна	III
7190	32 07		земљиште под зградом и другим објектом	Јараш	Скупштина општине Кањижа	државна	III
7190	15 09		земљиште под зградом и другим објектом	Јараш	Скупштина општине Кањижа	државна	II
7191	4 47		земљиште под зградом и другим објектом	Јараш	Скупштина општине Кањижа	државна	III

Парцела	Површина		Култура	Адреса парцеле	Индикације власника-корисника земљишта	Облик својине	Режим заштите
	цела	део					
7193		13 16	земљиште под зградом и другим објектом	Јараш	Скупштина општине Кањижа	државна	III
7194	43 37		земљиште под зградом и другим објектом	Јараш	Скупштина општине Кањижа	државна	III
7194	57 47		земљиште под зградом и другим објектом	Јараш	Скупштина општине Кањижа	државна	II
7195	9 15		земљиште под зградом и другим објектом	Јараш	Скупштина општине Кањижа	државна	III
7196		53 35	земљиште под зградом и другим објектом	Јараш	Скупштина општине Кањижа	државна	III
7199		8 73	земљиште под зградом и другим објектом	Јараш	Скупштина општине Кањижа	државна	III
7201	4 74		земљиште под зградом и другим објектом	Јараш	Скупштина општине Кањижа	државна	III
7202		12 00	земљиште под зградом и другим објектом	Јараш	Скупштина општине Кањижа	државна	III
7202		4 60	земљиште под зградом и другим објектом	Јараш	Скупштина општине Кањижа	државна	II
7203		24 12	земљиште под зградом и другим објектом	Јараш	Скупштина општине Кањижа	државна	II
7204	21 55		земљиште под зградом и другим објектом	Јараш	Скупштина општине Кањижа	државна	III
7207	7 38		земљиште под зградом и другим објектом	Јараш	Скупштина општине Кањижа	државна	III
	716 35 26	32 02 84					
Укупно:	748 38 10						

КАЊИЖА, КО ТРЕШЊЕВАЦ

Парцела	Површина		Култура	Адреса парцеле	Индикације власника-корисника земљишта	Облик својине	Режим заштите
	цела	део					
1505	5 42 57		земљиште под зградом и другим објектом	Велебитски пут	Скупштина Општине Кањижа	државна	III
1506	80 55		њива 4. класе	Јараш	приватно	приватна	III
1507	45 11		пашњак 2. класе	Јараш	приватно	приватна	III
1508	21 34		њива 2. класе	Јараш	приватно	приватна	III
1509	3 60 21		пашњак 2. класе	Јараш	Месна заједница Трешњевац	државна	III
1510	2 10 12		трстик-мочвара 1. класе	Јараш	Месна заједница Трешњевац	државна	II
1511	3 63 41		трстик-мочвара 1. класе	Јараш	Месна заједница Трешњевац	државна	II
1512/1	77 87 00		пашњак 2. класе	Јараш	Месна заједница Трешњевац	државна	III
1512/2	39 62		трстик-мочвара 1. класе	Јараш	Месна заједница Трешњевац	државна	III
1513	14 24 03		трстик-мочвара 1. класе	Јараш	Месна заједница Трешњевац	државна	II
1514	86 45		пашњак 2. класе	Јараш	Месна заједница Трешњевац	државна	III
1515	36 82		трстик-мочвара 1. класе	Јараш	Месна заједница Трешњевац	државна	II
1516	6 09		пашњак 2. класе	Јараш	Месна заједница Трешњевац	државна	II
1517	16 01		пашњак 2. класе	Јараш	Месна заједница Трешњевац	државна	III
1518	23 21		пашњак 2. класе	Јараш	Месна заједница Трешњевац	државна	III
1519	12 93 96		њива 3. класе	Јараш	Земљорадничка задруга "Трешњевац"	државна	III
1520	3 78 34		земљиште под зградом и другим објектом	Велебитски пут	Скупштина Општине Кањижа	државна	III

Парцела	Површина		Култура	Адреса парцеле	Индикације власника-корисника земљишта	Облик својине	Режим заштите
	цела	део					
1521/1	19 95 51		пашњак 2. класе	Јараш	Месна заједница Трешњевац	државна	III
1521/2	5 49		пашњак 2. класе	Јараш	Месна заједница Трешњевац	државна	III
1522	6 68 23		трстик-мочвара 1. класе	Јараш	Месна заједница Трешњевац	државна	II
1523	32 46 05		пашњак 2. класе	Јараш	Месна заједница Трешњевац	државна	III
1524	67 94		трстик-мочвара 1. класе	Јараш	Месна заједница Трешњевац	државна	II
1525	75 14		трстик-мочвара 1. класе	Јараш	Месна заједница Трешњевац	државна	III
1526	2 18 21		трстик-мочвара 1. класе	Јараш	Месна заједница Трешњевац	државна	II
1527	27 58		пашњак 2. класе	Јараш	Месна заједница Трешњевац	државна	III
1528/1	1 53 39		остало вештачки створено неплодно земљиште	Путеви	Скупштина Општине Кањижа	државна	III
1529	3 12 70		пашњак 2. класе	Јараш	Месна заједница Трешњевац	државна	III
1530	21 31		трстик-мочвара 1. класе	Јараш	Месна заједница Трешњевац	државна	III
1531	28 18		трстик-мочвара 1. класе	Јараш	Месна заједница Трешњевац	државна	III
1533	11 78		остало природно неплодно земљиште	Јараш	приватно	приватна	III
1813	37 70		пашњак 2. класе	Јараш	приватно	приватна	III
1816	13 19		пашњак 2. класе	Јараш	приватно	приватна	III
1817	7 71		њива 6. класе	Јараш	приватно	приватна	III
1818	3 95		пашњак 2. класе	Јараш	приватно	приватна	III
1821	60 07		пашњак 2. класе	Јараш	приватно	приватна	III
1822	24 62		пашњак 2. класе	Јараш	приватно	приватна	III

Парцела	Површина		Култура	Адреса парцеле	Индикације власника-корисника земљишта	Облик својине	Режим заштите
	цела	део					
1825	22 22		пашњак 2. класе	Јараш	приватно	приватна	III
1826	22 46		пашњак 2. класе	Јараш	приватно	приватна	III
1829	50 39		пашњак 2. класе	Јараш	приватно	приватна	III
1830/1	2 28 57		пашњак 2. класе	Јараш	приватно	приватна	III
1830/2	2 28 56		пашњак 2. класе	Јараш	приватно	приватна	III
1831	12 23		пашњак 2. класе	Јараш	приватно	приватна	III
1836	3 10		пашњак 2. класе	Јараш	приватно	приватна	III
1837	2 76		пашњак 2. класе	Јараш	приватно	приватна	III
1840	7 51		ливада 2. класе	Јараш	приватно	приватна	III
1841	9 97		пашњак 2. класе	Јараш	приватно	приватна	III
1844	17 45		пашњак 2. класе	Јараш	приватно	приватна	III
1869		18 82	остало вештачки створено неплодно земљиште	Путеви	Скупштина Општине Кањижа	државна	III
1930	6 31		пашњак 2. класе	Стевана Сремца	приватно	приватна	III
1937	7 74		пашњак 2. класе	Јараш	приватно	приватна	III
1938	8 63		пашњак 2. класе	Јараш	приватно	приватна	III
1945	17 24		пашњак 2. класе	Јараш	приватно	приватна	III
1946	1 15 55		пашњак 2. класе	Јараш	приватно	приватна	III
1949	4 42 43		пашњак 2. класе	Јараш	приватно	приватна	III
1950/1	4 76 74		пашњак 2. класе	Јараш	приватно	приватна	III

Парцела	Површина		Култура	Адреса парцеле	Индикације власника-корисника земљишта	Облик својине	Режим заштите
	цела	део					
1950/2	1 56		канал	Јараш	приватно	приватна	III
1964	3 93		пашњак 2. класе	Јараш	приватно	приватна	III
1966/1	53 63		пашњак 2. класе	Јараш	приватно	приватна	III
1966/2	77 09		пашњак 2. класе	Јараш	приватно	приватна	III
1970	2 84 71		пашњак 2. класе	Јараш	приватно	приватна	III
1972	6 58		њива 5. класе	Јараш	приватно	приватна	III
1973	6 15		њива 5. класе	Јараш	приватно	приватна	III
1975/1	1 05		земљиште под зградом и другим објектом	Јараш	приватно	приватна	III
1975/2	4 71 55		пашњак 2. класе	Јараш	приватно	приватна	III
1979	92 62		пашњак 2. класе	Јараш	приватно	приватна	III
1980		10 70	остало вештачки створено неплодно земљиште	Путеви	Скупштина Општине Кањижа	државна	III
1981	91 68		шума 2. класе	Салашка земља	приватно	приватна	III
1982	21 04		њива 5. класе	Салашка земља	приватно	приватна	III
1985	65 92		пашњак 2. класе	Јараш	приватно	приватна	III
1986	30 44		пашњак 2. класе	Топчидерска	приватно	приватна	III
1989	29 17		пашњак 2. класе	Јараш	приватно	приватна	III
1990	28 66		пашњак 2. класе	Јараш	приватно	приватна	III
1993	24 92		пашњак 2. класе	Јараш	приватно	приватна	III
1994	26 53		пашњак 2. класе	Јараш	приватно	приватна	III

Парцела	Површина		Култура	Адреса парцеле	Индикације власника-корисника земљишта	Облик својине	Режим заштите
	цела	део					
1997	53 71		пашњак 2. класе	Јараш	приватно	приватна	III
1999	48 21		пашњак 2. класе	Јараш	приватно	приватна	III
2001	34 44		пашњак 2. класе	Јараш	приватно	приватна	III
2003	10 20		пашњак 2. класе	Јараш	приватно	приватна	III
2005	25 51		пашњак 2. класе	Јараш	приватно	приватна	III
2006	25 57		пашњак 2. класе	Јараш	приватно	приватна	III
2009	25 61		пашњак 2. класе	Јараш	приватно	приватна	III
2010	25 72		пашњак 2. класе	Јараш	приватно	приватна	III
2013	25 74		пашњак 2. класе	Јараш	приватно	приватна	III
2014	23 94		пашњак 2. класе	Јараш	Скупштина Општине Кањижа	државна	III
2015	33 66		канал	Јараш	Месна заједница Тешњевац	државна	III
2016/2	10 98		канал	Јараш	приватно	приватна	III
2017	36 06		пашњак 2. класе	Јараш	приватно	приватна	III
2018/1	29 65		пашњак 2. класе	Јараш	приватно	приватна	III
2018/2	44 01		пашњак 2. класе	Јараш	приватно	приватна	III
2018/3	22 05		канал	Јараш	Месна заједница Трешњевац	државна	III
2022	2 47 81		пашњак 2. класе	Јараш	приватно	приватна	III
2025	2 50 68		пашњак 2. класе	Јараш	приватно	приватна	III
2031/1	2 57 22		пашњак 2. класе	Јараш	приватно	приватна	III

Парцела	Површина		Култура	Адреса парцеле	Индикације власника-корисника земљишта	Облик својине	Режим заштите
	цела	део					
2034	5 90 24		пашњак 2. класе	Јараш	приватно	приватна	III
2035	2 92 32		пашњак 2. класе	Јараш	приватно	приватна	III
2036/1	11 00 95		пашњак 2. класе	Јараш	приватно	приватна	III
2036/2	20 96		пашњак 2. класе	Јараш	приватно	приватна	III
2036/3	23 31		канал	Јараш	приватно	приватна	III
2037		2 86 28	канал	Јараш	ДТД Водопривредно акционарско друштво "Сента"	приватна	III
2038	12 26		пашњак 2. класе	Јараш	приватно	приватна	III
2039	9 86		пашњак 2. класе	Јараш	приватно	приватна	III
2040	51 36		пашњак 2. класе	Јараш	приватно	приватна	III
2041	54 28		пашњак 2. класе	Јараш	приватно	приватна	III
2042	1 45 78		пашњак 2. класе	Јараш	приватно	приватна	III
2046	3 63 00		пашњак 2. класе	Јараш	приватно	приватна	III
2047	4 34		остало вештачки створено неплодно земљиште	Путеви	Скупштина Општине Кањижа	државна	III
2048	1 91 27		пашњак 2. класе	Јараш	Месна заједница Тешњевац	државна	III
2049	2 22		остало вештачки створено неплодно земљиште	Путеви	Скупштина Општине Кањижа	државна	III
2050	24 66		трстик-мочвара 1. класе	Јараш	приватно	приватна	III
2051	79 53		пашњак 2. класе	Јараш	приватно	приватна	III
2196/1	5 98 74		пашњак 2. класе	Јараш	Месна заједница Тешњевац	државна	III
2196/2	15 81		пашњак 2. класе	Јараш	Месна заједница Трешњевац	државна	III

Парцела	Површина		Култура	Адреса парцеле	Индикације власника-корисника земљишта	Облик својине	Режим заштите
	цела	део					
2196/3	19 79		канал	Јараш	Месна заједница Трешњевац	државна	III
2197/1	4 59		остало вештачки створено неплодно земљиште	Путеви	Скупштина Општине Кањижа	државна	III
2197/2	2 22		канал	Јараш	Месна заједница Тешњевац	државна	III
2197/3		5 91	остало вештачки створено неплодно земљиште	Јараш	Скупштина Општине Кањижа	државна	III
2221	32 75		пашњак 2. класе	Јараш	приватно	приватна	III
2225/1	1 11 21		пашњак 2. класе	Јараш	приватно	приватна	III
2225/2	2 66		пашњак 2. класе	Јараш	приватно	приватна	III
2225/3	10 27		канал	Јараш	Месна заједница Трешњевац	државна	III
2228/1	2 10 41		пашњак 2. класе	Јараш	приватно	приватна	III
2228/2	66 47		пашњак 2. класе	Јараш	приватно	приватна	III
2228/3	28 31		канал	Јараш	Месна заједница Трешњевац	државна	III
2230/1	39 92		пашњак 2. класе	Јараш	приватно	приватна	III
2230/2	65 95		пашњак 2. класе	Јараш	приватно	приватна	III
2230/3	8 73		канал	Јараш	Месна заједница Трешњевац	државна	III
2231	23 92		њива 6. класе	Јараш	приватно	приватна	III
2232	5 25		њива 7. класе	Јараш	приватно	приватна	III
2233	15 63		њива 6. класе	Јараш	приватно	приватна	III
2234/1	2 02 23		пашњак 2. класе	Јараш	приватно	приватна	III
2234/2	2 73 27		пашњак 2. класе	Јараш	приватно	приватна	III

Парцела	Површина		Култура	Адреса парцеле	Индикације власника-корисника земљишта	Облик својине	Режим заштите
	цела	део					
2234/3	46 81		канал	Јараш	Месна заједница Трешњевац	државна	III
2238/1	1 48 32		пашњак 2. класе	Приморје	приватно	приватна	III
2238/3	36 72		канал	Приморје	Месна заједница Трешњевац	државна	III
2242/1	16 06		пашњак 2. класе	Јараш	Месна заједница Тешњевац	државна	III
2242/2	45 23		пашњак 2. класе	Јараш	Месна заједница Тешњевац	државна	III
2242/3	4 94		канал	Јараш	Месна заједница Тешњевац	државна	III
2244	9 94 65		пашњак 2. класе	Јараш	Месна заједница Тешњевац	државна	III
2245	88 59		шума 1. класе	Јараш	Министарство пољопривреде, шумарства и водопривреде	државна	III
2246/1	13 53		пашњак 2. класе	Јараш	Месна заједница Тешњевац	државна	III
2246/2	23 65		пашњак 2. класе	Јараш	Месна заједница Тешњевац	државна	III
2247	90 19		пашњак 2. класе	Јараш	Месна заједница Тешњевац	државна	III
2248	3 07 86		њива 4. класе	Јараш	Месна заједница Тешњевац	државна	III
2249	32 47		пашњак 2. класе	Јараш	Месна заједница Тешњевац	државна	III
2250	18 54		пашњак 2. класе	Јараш	Месна заједница Тешњевац	државна	III
2251/1	27 66		пашњак 2. класе	Јараш	Фудбалски клуб "Трешњевац"	државна	III
2251/2	8 02		пашњак 2. класе	Јараш	Фудбалски клуб "Трешњевац"	државна	III
2252/1	23 72 94		пашњак 2. класе	Јараш	Месна заједница Тешњевац	државна	III
2252/2	4 00 72		пашњак 2. класе	Јараш	Месна заједница Тешњевац	државна	III
2252/3	67 99		канал	Јараш	Министарство пољопривреде, шумарства и водопривреде	државна	III

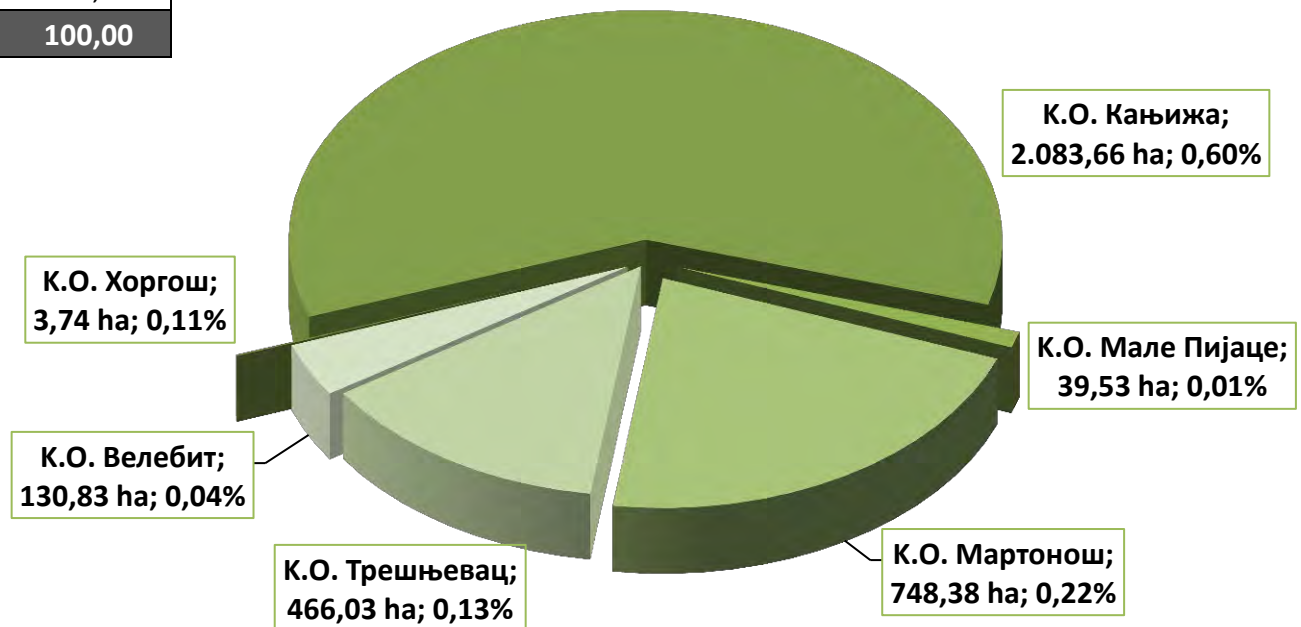
Парцела	Површина		Култура	Адреса парцеле	Индикације власника-корисника земљишта	Облик својине	Режим заштите
	цела	део					
2253		8 43	остало вештачки створено неплодно земљиште	Путеви	Скупштина Општине Кањижа	државна	III
2292/2	8 70		пашњак 2. класе	Јараш	приватно	приватна	III
2293	4 86 29		пашњак 2. класе	Јараш	приватно	приватна	III
2294	1 04 22		трстик-мочвара 1. класе	Јараш	приватно	приватна	III
2402	36 79 26		пашњак 2. класе	Јараш	Месна заједница Трешњевац	државна	III
2404	34 01 77		трстик-мочвара 1. класе	Путеви	Месна заједница Трешњевац	државна	II
2405	51 24		пашњак 2. класе	Путеви	Месна заједница Трешњевац	државна	II
2407	71 25		ливада 3. класе	Путеви	Министарство пољопривреде, шумарства и водопривреде	државна	III
2408	12 30 12		пашњак 2. класе	Путеви	Месна заједница Трешњевац	државна	III
2409	16 64 05		трстик-мочвара 1. класе	Путеви	Месна заједница Трешњевац	државна	II
2414	11 87 68		трстик-мочвара 1. класе	Путеви	Месна заједница Трешњевац	државна	III
2415		8 51 37	пашњак 2. класе	Путеви	Месна заједница Трешњевац	државна	III
2416	67 80		трстик-мочвара 1. класе	Путеви	Министарство пољопривреде, шумарства и водопривреде	државна	III
2582/1		77 20	остало вештачки створено неплодно земљиште	Путеви	Скупштина Општине Кањижа	државна	III
2582/2	19 03		остало вештачки створено неплодно земљиште	Путеви	Скупштина Општине Кањижа	државна	III
2582/3	1 63		канал	Путеви	Месна заједница Тешњевац	државна	III
	453 43 85	12 58 71					
Укупно:	466 02 56						

КАЊИЖА, КО ВЕЛЕБИТ

Парцела	Површина		Култура	Адреса парцеле	Индикације власника-корисника земљишта	Облик својине	Режим заштите
	цела	део					
3609/37	92		земљиште под зградом и другим објектом	Јутра	Месна заједница Велебит	државна	III
3609/37	11		земљиште под зградом и другим објектом	Јутра	Месна заједница Велебит	државна	III
3609/37	4		земљиште под зградом и другим објектом	Јутра	Месна заједница Велебит	државна	III
3609/37	130 24 39		пашњак 4. класе	Јутра	Месна заједница Велебит	државна	III
3609/38	57 55		њива 5. класе	Јутра	СУР Агроуниверзал Кањижа ООУР Економија	друштвена	III
	130 83 01						
Укупно:	130 83 01						

ОПШТИНА КАЊИЖА - ПО КАТАСТАРСКИМ ОПШТИНАМА

ОПШТИНА КАЊИЖА	Површина ha	%
КО Хоргош	3,74	0,11
КО Кањижа	2.083,66	60,01
КО Мале Пијаце	39,53	1,14
КО Мартонош	748,38	21,55
КО Трешњевац	466,03	13,42
КО Велебит	130,83	3,77
УКУПНО	3.472,17	100,00



X КАРТОГРАФСКИ ПРИКАЗ



Прилог 1

ГЕОГРАФСКИ ПОЛОЖАЈ
ПРЕДЕО ИЗУЗЕТНИХ ОДЛИКА
»КАЊИШКИ ЈАРАШИ«



Прилог 2

Размера: 1 : 300 000

Локација



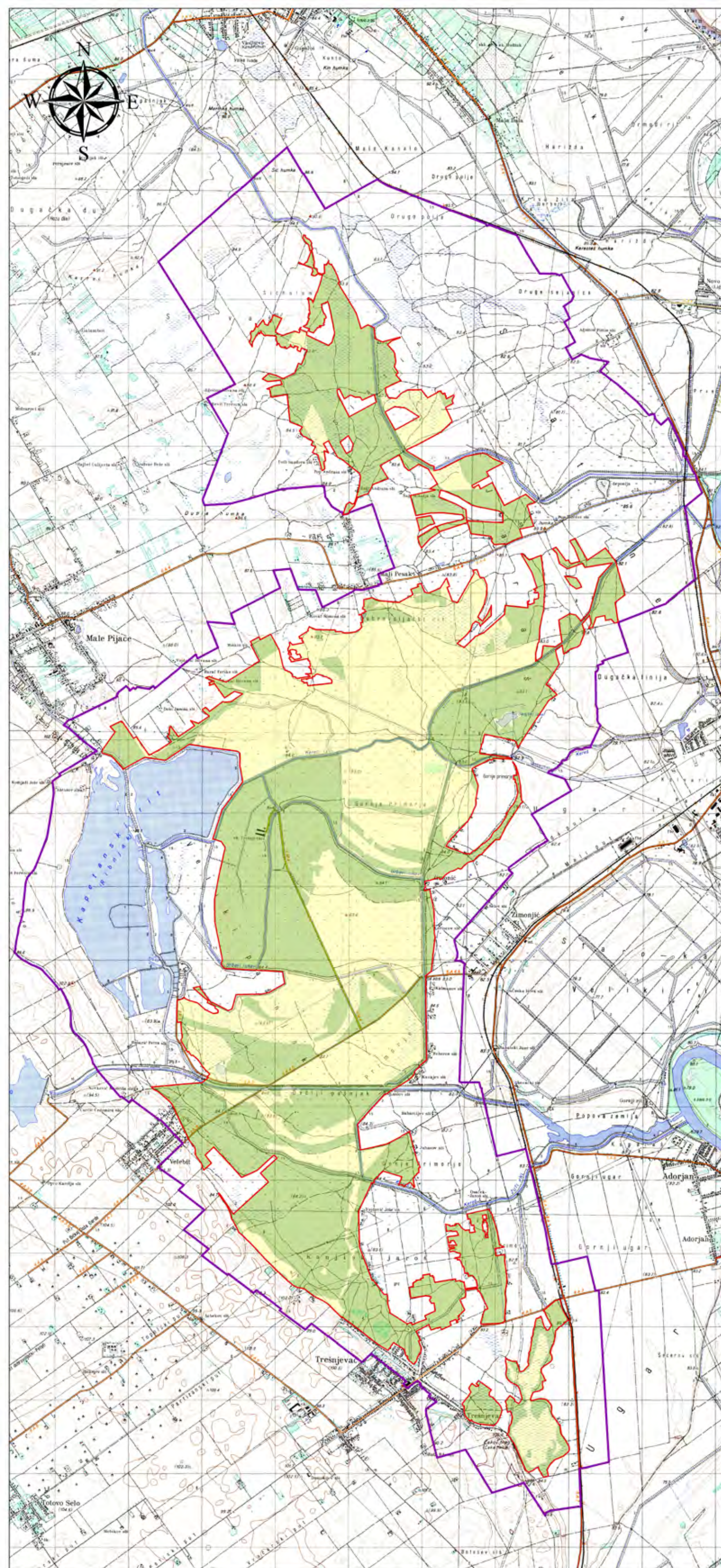
Легенда

**ПРЕДЕО ИЗУЗЕТНИХ ОДЛИКА
»КАЊИШКИ ЈАРАШИ«**

ГЕОГРАФСКЕ КООРДИНАТЕ ЦЕНТРАЛНЕ ТАЧКЕ	
по Гриничу	по Гаус-Кригеру
46° 02' 52" N - 19° 58' 52" E	5100,759 – 7421,162

Надморска висина природног добра:
мин: 83,0 m н.м. макс: 84,2 m н.м.

⊕ Извор података: ПТК 300 000, Лист Београд, Лист Суботица

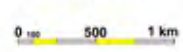


Прилог 3.

ПРЕДЕО ИЗУЗЕТНИХ ОДЛИКА "Кањишки Јараши"

ПРЕГЛЕДНА КАРТА СА ГРАНИЦОМ
И РЕЖИМИМА ЗАШТИТЕ

1: 25 000



Легенда

- Граница заштите ПИО "Кањишки јараши"
- Граница заштитне зоне
- Режим II степена заштите
- Режим III степена заштите





ИЗВОР ПОДАТАКА: Топографска карта (ТК 25, Бачка Топола 328-2-2, Кикинда 329-1-1, Сегедин 279-3-3 и 279-3-1, Суботица 278-4-4 и 278-4-2)

ПРЕДЕО ИЗУЗЕТНИХ ОДЛИКА "КАЊИШКИ ЈАРАШИ"

ПРЕГЛЕДНА КАРТА СА ГРАНИЦАМА
И РЕЖИМИМА ЗАШТИТЕ

0 0,5 1 km

Легенда:

-  Граница заштићеног подручја
-  Режим II степена заштите
-  Режим III степена заштите
-  Граница заштитне зоне

ИЗВОР ПОДАТАКА: ТК25 (Субјетница 278-4-2, 4-4; Бања
Топола 328-2-2; Сегедин 273-3-1, 3-3; Книнда 329-1-1)

СУБЈЕДИНИЦЕ И ЦЕЛИНЕ У РЕЖИМУ II СТЕПЕНУ ЗАШТИТЕ

1. Субјединица „Мартоношки пашњак“

- 1.1. Пипиц салаш
- 1.2. Језеро Кираљ
- 1.3. Салаи салаш
- 1.4. Фараго салаш

2. Субјединица „Сточни пашњак“

- 2.1. Слатине код Малих Пијаца – исток
- 2.2. Слатине код Малих Пијаца – запад
- 2.3. Горњи Кирешки пашњак
- 2.4. Чудотворни бунар
- 2.5. Доњи Кирешки пашњак – исток
- 2.6. Доњи Кирешки пашњак – запад
- 2.7. Грбави рукав
- 2.8. Горњи Богарзо
- 2.9. Доњи Богарзо
- 2.10. Капетанска слатина
- 2.11. Капетанска гороцветна ливада
- 2.12. Велебитски пашњак
- 2.13. Жути канал
- 2.14. Бибицеш
- 2.15. Велика жила - север
- 2.16. Велика жила – југ
- 2.17. Метил бар
- 2.18. Велика слатина

3. Субјединица „Слатине код Трешњевца“

- 3.1. Слане баре код Трешњевца

ЦЕНТРАЛНА КООРДИНАТА

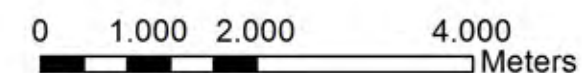
5100.759 7421.162

▲ 46°02'52"N 19°58'52"E


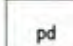
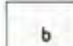
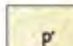
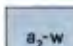

ПРЕДЕО ИЗУЗЕТНИХ ОДЛИКА "КАЊИШКИ ЈАРАШИ"

ГЕОЛОШКА КАРТА

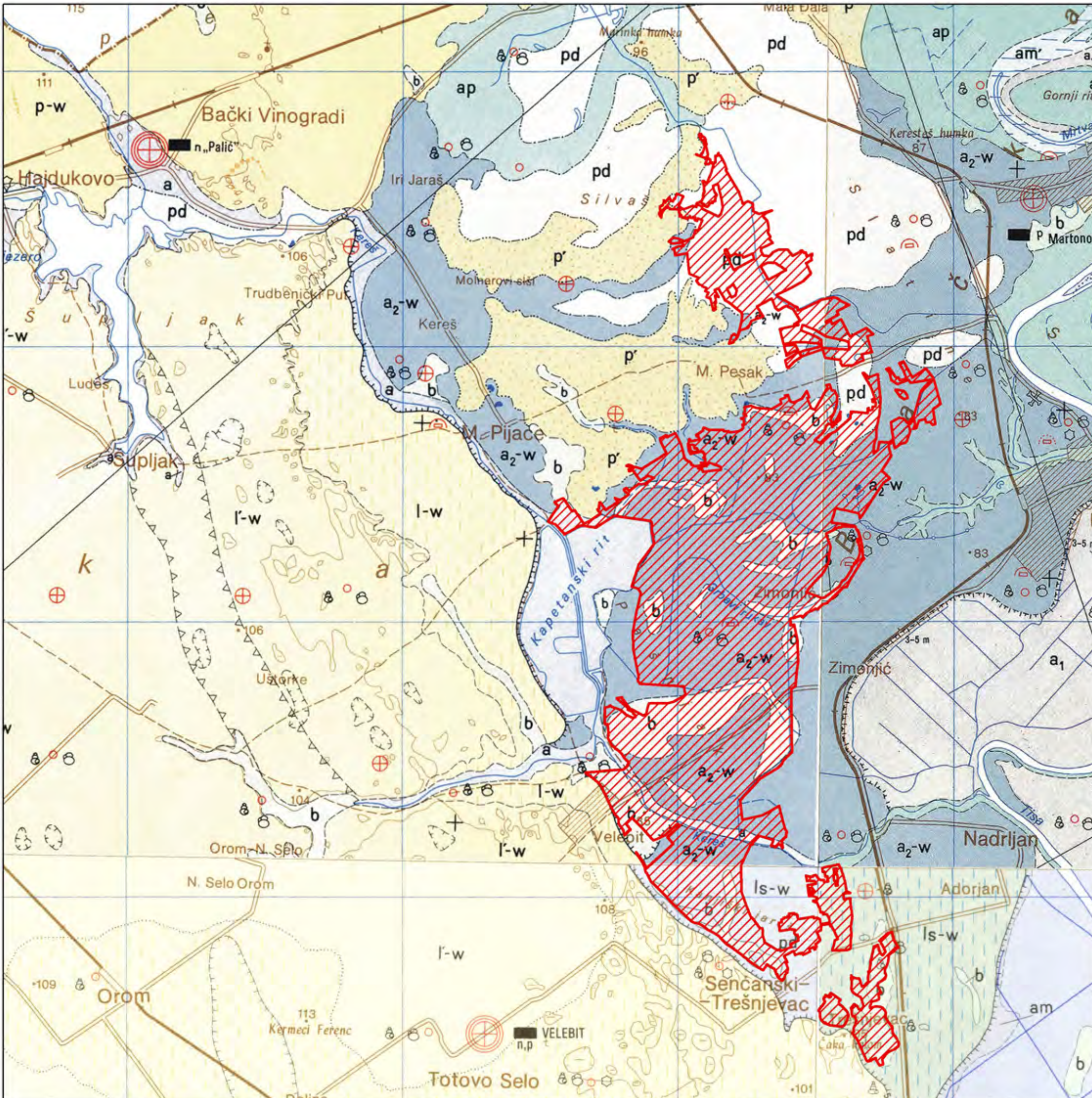
1 : 70 000



Легенда:

-  Граница заштите природног добра
-  Слатина
-  Барски седименти у стварању: алеврити и глине
-  Еолски редепоновани пескови
-  Речна тераса 7-12m: пескови, алеврити, глине
-  Поводањско-барски седименти: Лесоидно-песковити алеврити

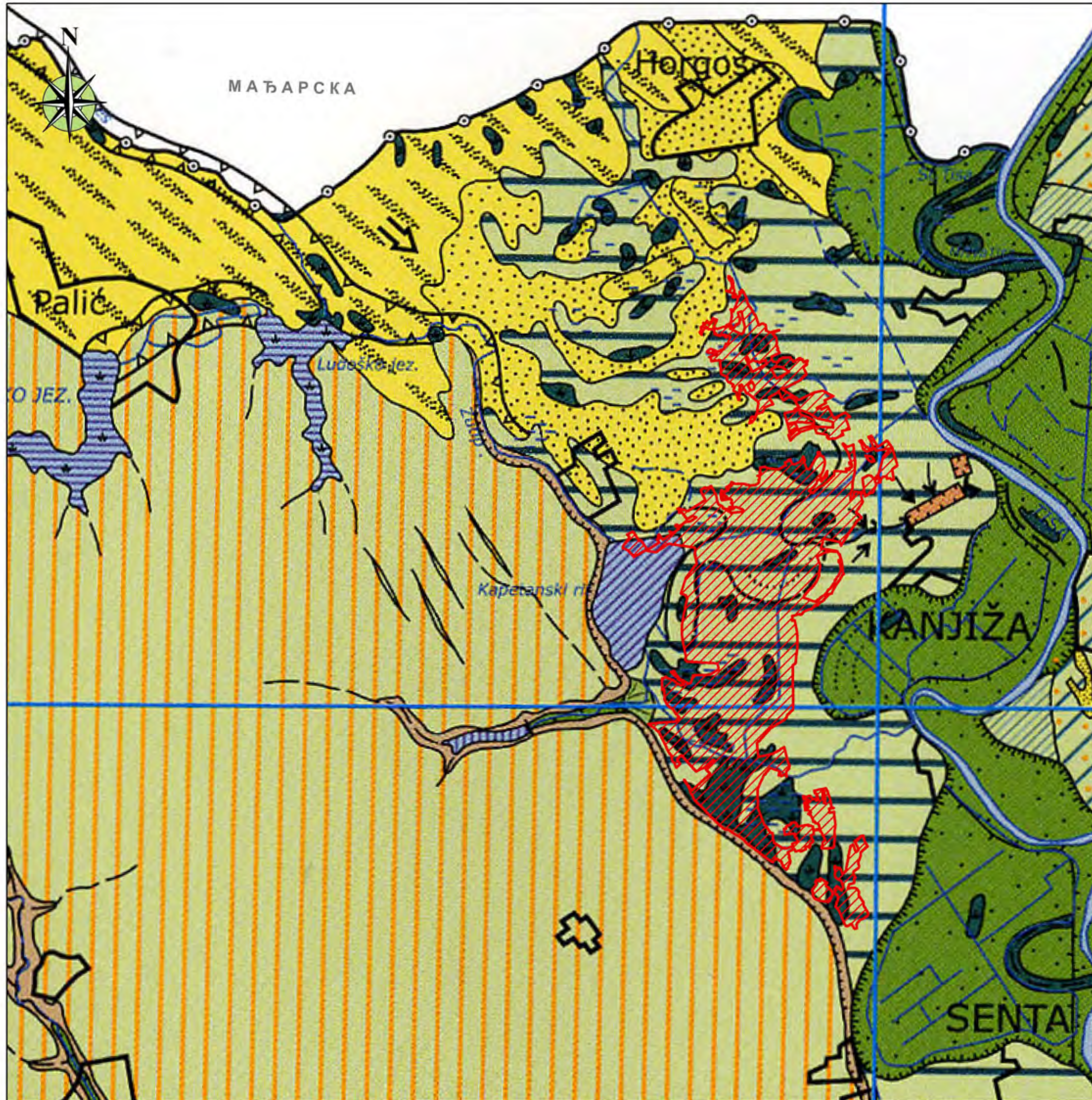
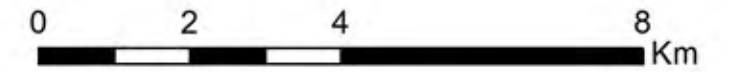
ИЗБОР ПОДАТАКА: ОГК 1 : 100 000 (Лист Суботица L 34-64; Сегедин L 34-65; Бачка Топола L 34-76; Кикинда L 34-77)



ПРЕДЕО ИЗУЗЕТНИХ ОДЛИКА "КАЊИШКИ ЈАРАШИ"

ГЕОМОРФОЛОШКА КАРТА

1: 100 000



Легенда:

Граница заштите природног добра

ЕЛУВИЈАЛНИ РЕЉЕФ

Заравни на којима преовлађује елувијални процес

ДЕЛУВИЈАЛНО-ПРОЛУВИЈАЛНИ РЕЉЕФ

Вододелница

ФЛУВИЈАЛНИ РЕЉЕФ

Нижа речна тераса

Виша речна тераса покривена лесом

Терасни одсек

Одсек лесне заравни

Алувијална раван

Трагови померања речног тока

Стари, некадашњи алувијон Тамиш

ФЛУВИО-БАРСКИ РЕЉЕФ

Мртваја-већи напуштени меандар

Баре и мочваре

Флувио-барско дно панонског базе

ЕОЛСКИ РЕЉЕФ

Лесна зараван

Пешчани покрови са слабо израженим динама

АНТРОПОГЕНИ РЕЉЕФ

Урбана средина

Рибњаци

Водоодбрамбени насип

Велики канал ДТД

Мањи канали

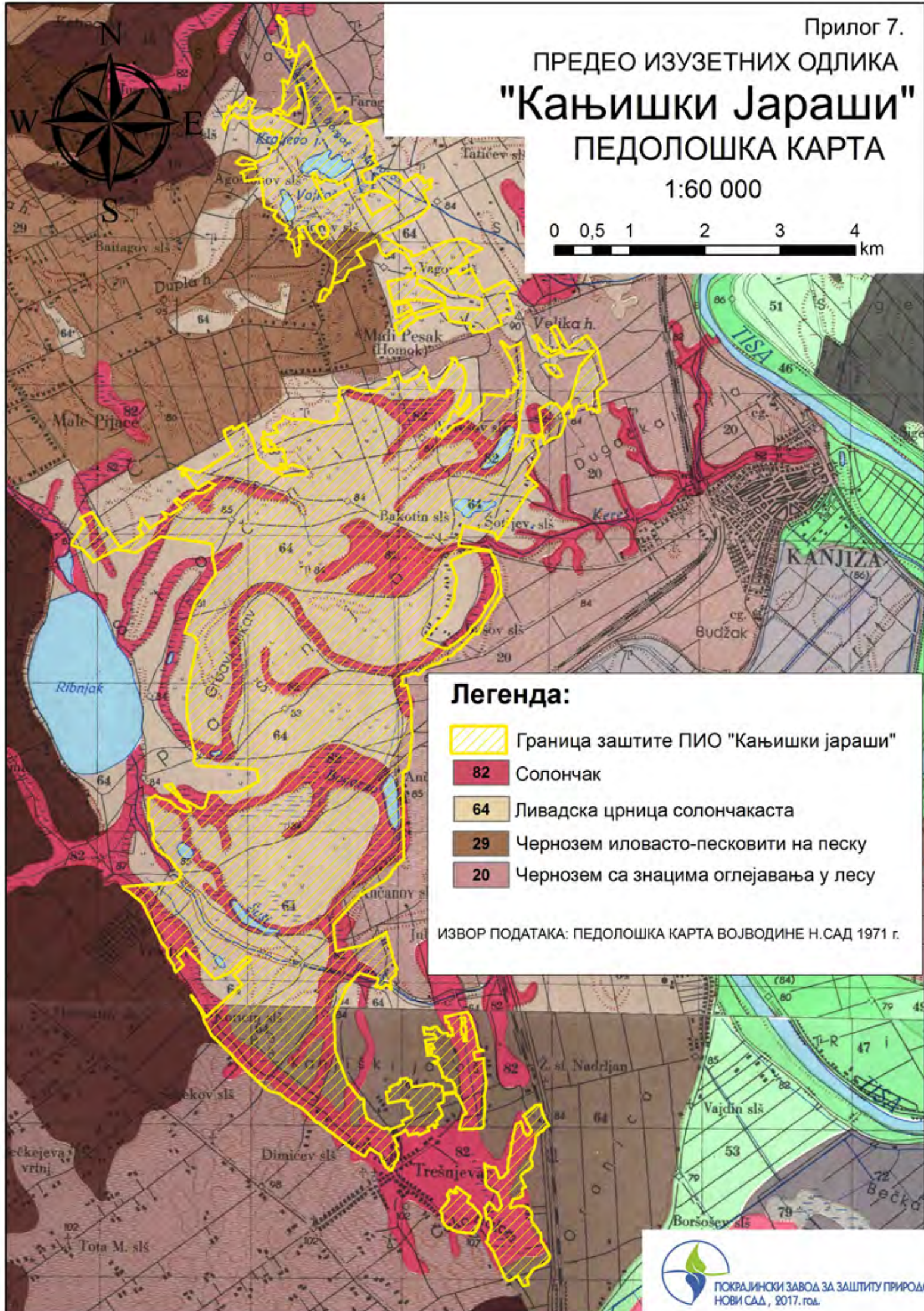
Извор података: Геоморфолошка карта АП Војводине, 1: 300 000



ПРЕДЕО ИЗУЗЕТНИХ ОДЛИКА "Кањишки Јараши" ПЕДОЛОШКА КАРТА

1:60 000

0 0,5 1 2 3 4 km



Легенда:

- Граница заштите ПИО "Кањишки јараши"
- 82 Солончак
- 64 Ливадска црница солончакаста
- 29 Чернозем иловасто-песковити на песку
- 20 Чернозем са знацима оглејавања у лесу

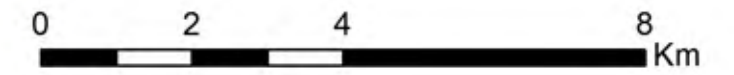
ИЗВОР ПОДАТАКА: ПЕДОЛОШКА КАРТА ВОЈВОДИНЕ Н.САД 1971 г.



ПРЕДЕО ИЗУЗЕТНИХ ОДЛИКА “КАЊИШКИ ЈАРАШИ”

ХИДРОГРАФСКА КАРТА

1: 100 000



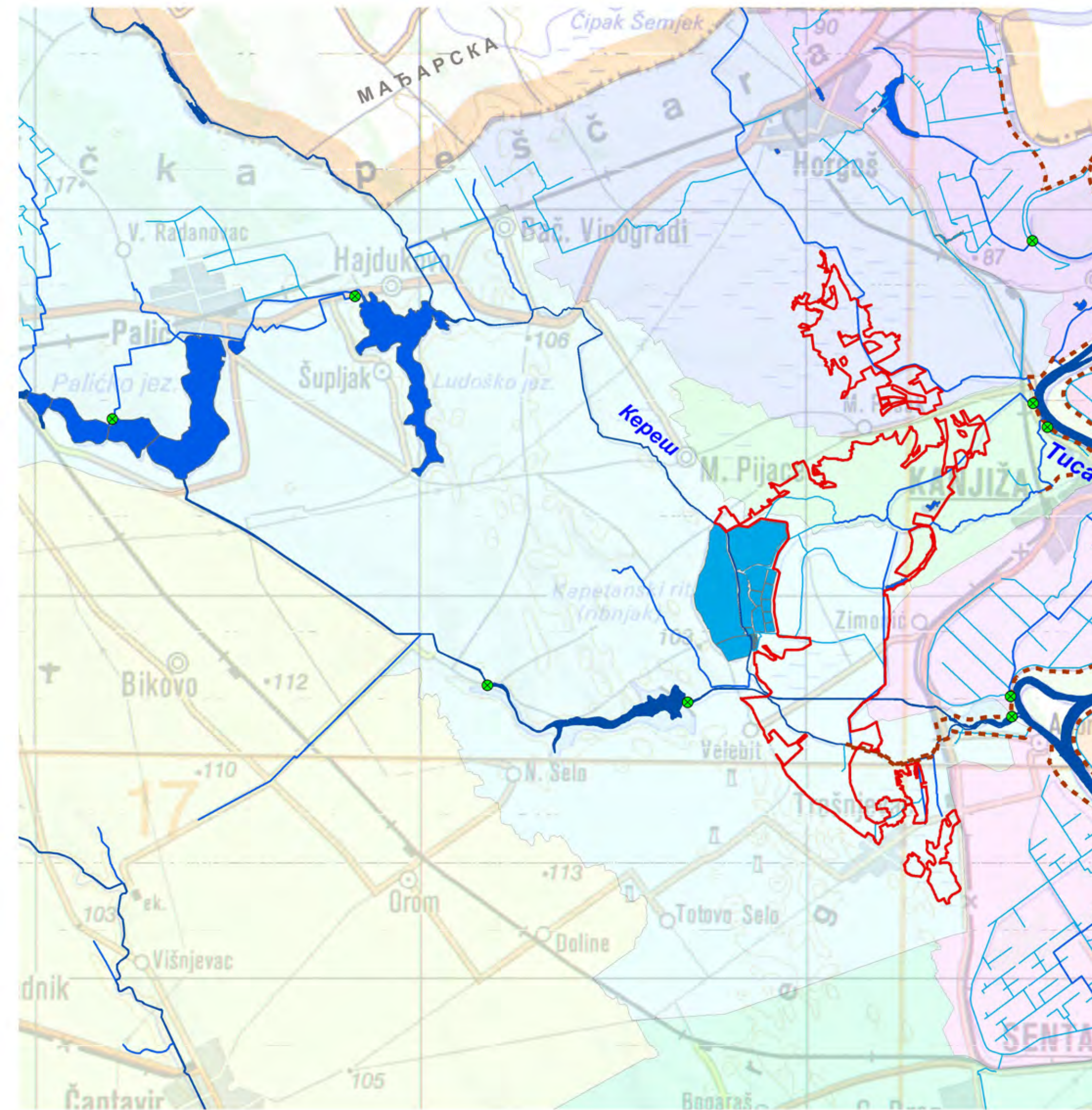
Легенда:

- Државна граница
- Граница заштите ПП “Кањишки Јараши”
- Сливови за одводњавање
- Устава
- Црпна станица
- Устава са преводницом
- Насип
- Канали - главни
- Канали
- Баре, језера
- Водоток
- Рибњак

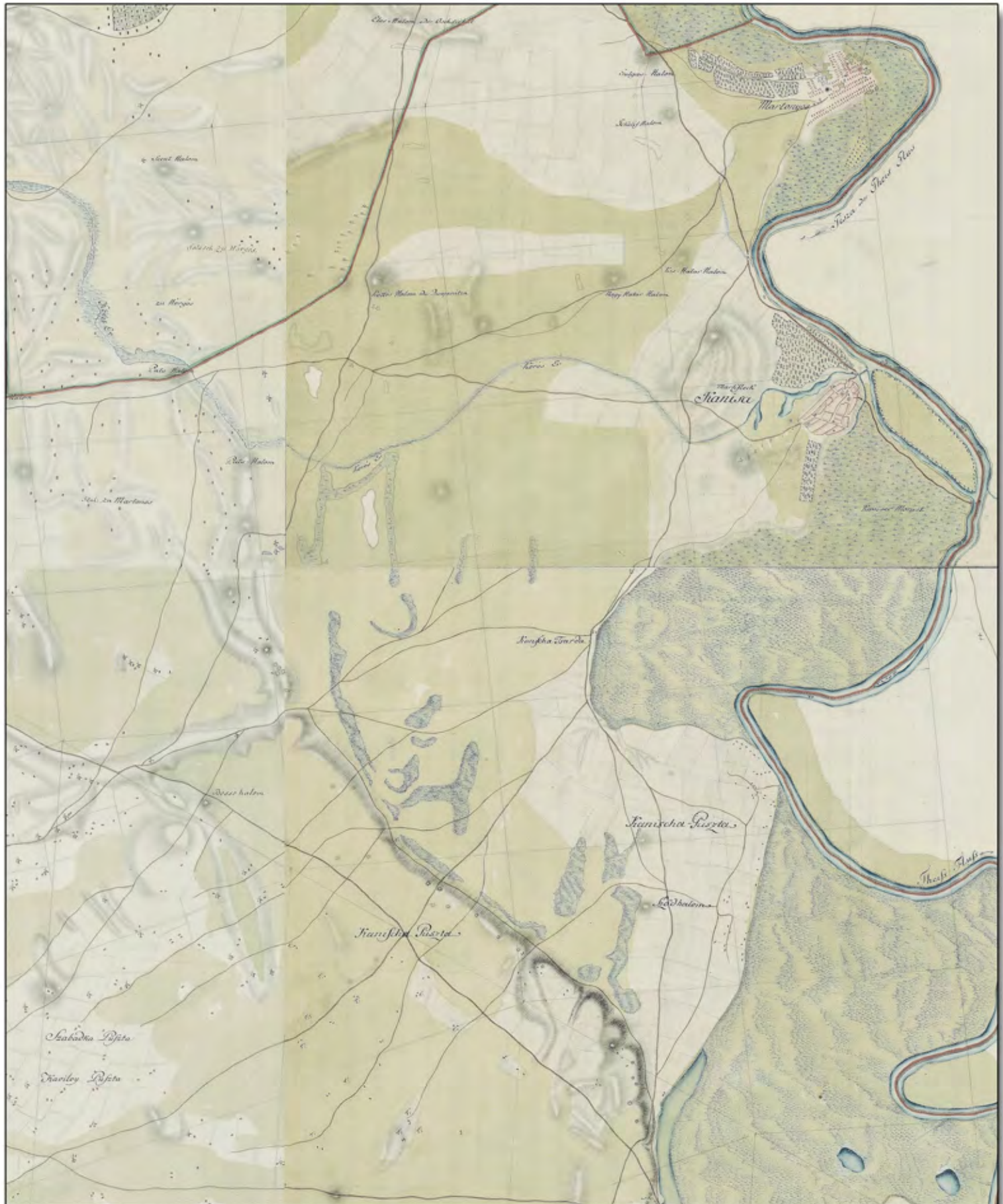
Извор података: ЈВП “ВОДЕВОЈВОДИНЕ”



ПОКРАЈИНСКИ ЗАВОД ЗА ЗАШТИТУ ПРИРОДЕ
НОВИ САД, 2017. год.



Подручје Кањишких јараша на карти
I Војног премера (1782-85)



Подручје Кањишких јараша на карти
II Војног премера (1864-65)

